

Sistemas System



FOOD-TECH

PESAGEM COMERCIAL / COMMERCIAL WEIGHING

Desde o pequeno estabelecimento familiar até às grandes superfícies comerciais, os produtos DIBAL cobrem todas as suas necessidades de pesagem e etiquetagem.

From the small family business up to big supermarkets, the Dibal scales meet all the labeling and weighing requirements.

Balanças só peso / Weight only scales



Balanças checkout / Checkout scales



Balanças preço-peso-valor com comunicação / Price computing scales with communications.



GAMA 500

DIBAL

900 RANGE

A **GAMA 500/D900** é o fruto de mais de 30 anos de experiência da DIBAL em balanças com impressora e comunicação (interligação e ligação ao PC).

Esta nova família de produtos une um desenho moderno, tecnologia de vanguarda, elevadas prestações e facilidade de uso, conseguindo como resultado uma gama de balanças que cobre todas as necessidades desde o pequeno e médio comércio até as grandes superfícies.

Comunicação Ethernet ou Wi-Fi, sistema de cassette para a rápida mudança de papel, porta USB, memória até 10.000 artigos, gravação de macros, ecrã tátil, ecrã publicitário a cores....

Na GAMA 500 encontrará o modelo ideal para o seu negócio.

The **500/900 RANGE** is the fruit of DIBAL's more than 30 years of experience with printing scales and communicating scales (connected among each other and PC).

This new product family combines an modern design, avant-garde technology, high performance and easy usage, resulting in a range of scales that cover all necessities, whether in small and medium shops or in large retail surfaces.

Ethernet or Wi-Fi communication, cassette system for a fast exchange of printing paper, USB exit, memory for 10.000 products, macros, touch screen, advertising messages in color...

Within the 500 RANGE, you will find the perfect model for your business.

	Interligação Interconnection	Total PLUs PLUs total	Impressora Printer	Self-service Self-service	Ecrã a cores Color display	Ecrã tátil Touch display
WIND	5	2.000	ticket/etiqueta ticket/label	-	-	-
MISTRAL	10	5.000	ticket/etiqueta ticket/label	-	-	-
STAR	16	10.000	ticket/etiqueta ticket/label	✓	✓	-
D 900	16	10.000	ticket/etiqueta ticket/label	✓	✓	✓

Série CS-1100:
Balanças PC com ecrã tátil



Serie CS-1100:
PC scales with touch screen

Balanças só peso sem comunicação

Weight only scales without communication



PS 50 (cód. 0500.42.175)

dibal

e

V 230V



M

Balança só peso sem comunicação
Weight only scale without communication

Dimensões (LPA) / Dimensions (WDH)	235x240x130	mm
Alcance / Capacity	3	kg
Precisão / Accuracy	0.5	g
Dimensões prato / Plate dimensions	230x190	mm

- Funções: Peso, unidade de conversão, função para desligar automaticamente.
- Estrutura: Estrutura em ABS e prato em aço inoxidável.
- Alimentação: Adaptador AC (9V/800mA) e bateria interna recarregável (6V/4Ah).
- Ecrã: Display LCD retroiluminado (5 dígitos de 25 mm de altura).
- Equipamentos destinados exclusivamente a pesagem logística. Uso metroológico proibido por Lei.

- Functions: Weight, unit conversion, auto power off function.
- Structure: ABS structure and stainless steel plate.
- Power: AC adapter AC (9V/800mA) and internal rechargeable battery (6V/4Ah).
- Display: Back-light LCD (5 Digits 20 mm height).
- Equipment only for logistic weighing. Metrologic use forbidden by law.

Também disponível nas seguintes versões / Also available on the following versions

cód. 0500.42.152 Versão de 6 kg / 1 g
Version of 6 kg / 1 g

cód. 0500.42.176 Versão de 15 kg / 2 g
Version of 15 kg / 2 g



PS 60 (cód. 0500.42.178)

dibal

e

V 230V



M

Balança só peso sem comunicação
Weight only scale without communication

Dimensões (LPA) / Dimensions (WDH)	235x240x130	mm
Alcance / Capacity	15	kg
Precisão / Accuracy	5	g
Dimensões prato / Plate dimensions	230x190	mm

- Funções: Peso, unidade de conversão, função para desligar automaticamente.
- Estrutura: Estrutura em ABS e prato em aço inoxidável. Proteção contra salpicos de água.
- Alimentação: Adaptador AC (9V/800mA) e bateria interna recarregável (6V/4Ah).
- Ecrã: Display LED (5 dígitos de 25 mm de altura).
- Equipamentos destinados exclusivamente a pesagem logística. Uso metroológico proibido por Lei.

- Functions: Weight, unit conversion, auto power off function.
- Structure: ABS structure and stainless steel plate. Protection against humidity.
- Power: AC adapter AC (9V/800mA) and internal rechargeable battery (6V/4Ah).
- Display: LED display (5 Digits 20 mm height).
- Equipment only for logistic weighing. Metrologic use forbidden by law.

Também disponível nas seguintes versões / Also available on the following versions

cód. 0500.42.153 Versão de 6 kg / 2 g
Version of 6 kg / 2 g

cód. 0500.42.177 Versão de 3 kg / 1 g
Version of 3 kg / 1 g



PS 70 I (cód. 0500.42.319)

dibal



230V



Balanças em aço inoxidável só peso sem comunicação
Weight only scale in stainless steel without communication

Dimensões (LPA) / Dimensions (WDH)	230x300x130	mm
Alcance / Capacity	15	kg
Precisão / Accuracy	5	g
Dimensões prato / Plate dimensions	230x190	mm

- Funções: Tara, peso, unidade de conversão.
- Estrutura: Carroçaria e prato em aço inoxidável. Proteção contra salpicos de água (IP-65).
- Alimentação: Adaptador AC (12V/500mA) e bateria interna recarregável (6V/3.2Ah).
- Ecrã: Display LCD retroiluminado (5 dígitos de 25 mm de altura).
- Equipamentos destinados exclusivamente a pesagem logística. Uso metroológico proibido por Lei.

- Functions: Tare, unit conversion, auto power off function.
- Structure: stainless steel housing and plate. Protection against humidity (IP-65).
- Power: AC adapter AC (12V/500mA) and internal rechargeable battery (6V/3.2Ah).
- Display: Back-light LCD (5 Digits 20 mm height).
- Equipment only for logistic weighing. Metrologic use forbidden by law.

Também disponível na seguinte versão / Also available on the following version

cód. 0500.42.457 Versão de 6 kg / 2 g
Version of 6 kg / 2 g

Balanças checkout

Checkout scales



DPOS400 (cód. 0500.42.561)

dibal



230V



Balança checkout 6 kg/2 g # 15 kg/5 g, 1 display
Checkout scale 6 kg/2 g # 15 kg/5 g, 1 display

Dimensões (LPA) / Dimensions (WDH)	345x340x50	mm
Alcance / Capacity	6 / 15	kg
Precisão / Accuracy	2 / 5	g
Dimensões prato / Plate dimensions	345x275x50	mm

- Ligação por cabo USB: POS/ECR, bateria externa (opcional power bank) e PC.
- Protocolo comunicação: USB e RS232.
- Baixo consumo de energia: 1 W via USB (depende do modelo) e 2 W via adaptador AC.
- Prato em aço inoxidável AISI 304.
- Display configurável em 2 formatos: Função só peso ou peso, preço e total a pagar. (Preço somente com ligação a POS).
- Com aprovação CE. Inclui a taxa da 1ª verificação CE!

- USB connectivity: POS/ECR, external battery (power bank optional) and PC.
- Communication protocols: USB and RS232.
- Minimum power consumption: 1 W via USB (depending on model) and 2 W via AC adaptor.
- Plate made of stainless steel AISI 304.
- Configurable display in 2 formats: Weight only function or weight, price and total amount. (Price computing only from POS).
- With CE seal. Includes the first CE verification fee!



Instrumentos de pesagem são sujeitos a rigorosas regulações legais na sua utilização. Recomendamos a consulta da diretiva 90/384/CEE, Capítulo 1, Artigo 1, Apartado 2.

The use of weighing instruments is subject to strict legal regulations. We recommend the consultation of directive 90/384/CEE, chapter 1, article 1, paragraph 2.



e

V 230V



DPOS400 T 1DSP (cód. 0500.42.566)

dibal

Balança checkout 6 kg/2 g # 15 kg/5 g, 1 display
Checkout scale 6 kg/2 g # 15 kg/5 g, 1 display

Dimensões (LPA) / Dimensions (WDH)	345x385x420	mm
Altura da torre / Tower height	420	mm
Alcance / Capacity	6 / 15	kg
Precisão / Accuracy	2 / 5	g
Dimensões prato / Plate dimensions	345x275x50	mm

M

- Ligação por cabo USB: POS/ECR, bateria externa (opcional power bank) e PC.
 - Protocolo comunicação: USB e RS232.
 - Baixo consumo de energia: 1 W via USB (depende do modelo) e 2 W via adaptador AC.
 - Prato em aço inoxidável AISI 304.
 - Display configurável em 2 formatos: Função só peso ou peso, preço e total a pagar. (Preço somente com ligação a POS).
 - **Com aprovação CE. Inclui a taxa da 1ª verificação CE!**
- USB connectivity: POS/ECR, external battery (power bank optional) and PC.
 - Communication protocols: USB and RS232.
 - Minimum power consumption: 1 W via USB (depending on model) and 2 W via AC adaptor.
 - Plate made of stainless steel AISI 304.
 - Configurable display in 2 formats: Weight only function or weight, price and total amount. (Price computing only from POS).
 - **With CE seal. Includes the first CE verification fee!**

e

V 230V



DPOS400 T 2 DSP (cód. 0500.42.563)

dibal

Balança checkout 6 kg/2 g # 15 kg/5 g, 2 displays
Checkout scale 6 kg/2 g # 15 kg/5 g, 2 displays

Dimensões (LPA) / Dimensions (WDH)	345x385x420	mm
Altura da torre / Tower height	420	mm
Alcance / Capacity	6 / 15	kg
Precisão / Accuracy	2 / 5	g
Dimensões prato / Plate dimensions	345x275x50	mm

M

- Restantes características técnicas iguais ao modelo DPOS400 T 1DSP.
- Other technical characteristics similar to the DPOS400 T 1DSP model.

e

V 230V



G-310 (cód. 0500.42.263)

dibal

Balança preço, peso, total a pagar com comunicação
Price computing scale with communication

Dimensões (LPA) / Dimensions (WDH)	320x400x116	mm
PLUs / PLUs	100	uni.
PLUs diretos / Direct PLUs	18 (9 x 2 teclas/keys)	uni.
Alcance / Capacity	6 / 15	kg
Precisão / Accuracy	2 / 5	g
Dimensões prato / Plate dimensions	303x233	mm

M

- Comunicação: RS-232. Compatível com a grande maioria dos softwares do mercado (ex: SAGE, Winrest, PHC, Neo8G, ETPOS, ETICADATA, WINTOUCH, etc).
 - Ecrã: Display LCD retroiluminado.
 - Alimentação: Corrente elétrica.
 - Membrana do teclado sem deformação com proteção contra humidade.
 - **Com aprovação CE. Inclui a taxa da 1ª verificação CE!**
- Communications: RS-232. Compatible with the vast majority of software currently in use in the market (ex: SAGE, Winrest, PHC, Neo8G, ETPOS, ETICADATA, WINTOUCH, etc).
 - Display: Backlight LCD.
 - Power: Electric mains.
 - Membrane with protection against humidity.
 - **With CE seal. Includes the first CE verification fee!**

Também disponível nas seguintes versões / Also available on the following versions

cód. 0500.42.269	Balança 6 kg/ 2g, 15 kg/5 g com bateria interna ou adaptador AC Scale 6 kg/ 2g, 15 kg/5 g with internal battery or AC adapter
cód. 0500.42.264	Balança 15 kg/ 5 g, 30 kg/10 g com ligação à rede elétrica Scale 15 kg/ 5 g, 30 kg/10 g with electric connection
cód. 0500.42.256	Balança 15 kg/ 5 g, 30 kg/10 g com bateria interna ou adaptador AC Scale 15 kg/ 5 g, 30 kg/10 g with internal battery or AC adapter

legenda
legend

O
página opcionais
optionals page

e
elétrico
electric

V
voltagem
power supply

M
Não aprovado metrologicamente
Metrologic unapproved

M
Aprovado metrologicamente
Metrologic approved



Balanças económicas - SÉRIE WIND

Economic scales - WIND SERIES

Comunicação:

- Ethernet TCP/IP; grande velocidade de comunicação, envio de dados em simultâneo para todas as balanças da rede.
- Comunicação por dII com qualquer programa Certificado do Mercado.

Informação e gestão:

- Vendas, margens, situação da caixa de moedas, últimos PLUs modificados, controlo de stocks.
- Permite Ligação a PC para programação e interligação com Software de faturação, através do aplicativo DFS (opcional).
- Controlo de Stocks: entrada de stocks; Registo de vendas, deduzidas do stock.
- Visualização e impressão de listagens por PLU; ajuste de stock depois de inventário; envio da informação a PC.

Display "Superlux":

- Visualização do peso, preço, importância e tara, vendedores ativos e o nome do produto.

Impressão:

- As balanças da gama 500 podem imprimir em tickets e etiquetas, códigos de barra EAN-13 e GS1 DataBar.
- O desenho e o conteúdo dos tickets e etiquetas são totalmente configuráveis.
- As balanças da Série Wind incorpora uma impressora de grande resolução e velocidade (até 80mm por segundo).
- Grande facilidade para troca do rolo de papel.
- 2 Formatos de ticket fixos, até 40 linhas por ticket, 9 formas de pagamento.
- Modo Fiscal, se ativar esta função a balança guarda todos os tickets impressos, permitindo também a impressão de uma listagem com estes dados.
- Facilidade de utilização, sistema de menus "Drill Down": Rastreabilidade Genérica
- **Com aprovação CE. Inclui a taxa da 1ª verificação CE!**

Communication:

- Ethernet TCP/ IP, high speed of communication, simultaneous data exchange for all scales in the network.
- DII communication with any certified program in the market.

Information and management:

- Sales, margins, coin availability, last modified PLU, stock control.
- Allows the connection to the PC for the programming and connection of billing and accounting software with the DFS application (optional).
- Stock control: Entry of stock; sales monitoring deducted from stock movement.
- Visualization and printing of lists per PLU; stock adaptation after inventory; information can be sent to PC.

Display "Superlux":

- Visualization of weight, price, quantity and tare, active vendors and product name.

Printing:

- The scales of the 500 range can print receipts and labels, EAN-13 bar codes and GS1 DataBar.
- The design and content of the receipts or labels are completely configurable.
- The scales of the Wind series incorporate a high resolution and high speed printer (up to 80 mm per second).
- Very easy exchange of printing paper rolls.
- 2 fixed receipt formats, up to 40 lines per receipt, 9 payment modes.
- Fiscal mode: If this mode is activated, the scale saves all printed receipts, allowing as well the printing of a list with these data.
- Easy to use "Drill Down" menus: Generic traceability.
- **With CE seal. Includes the first CE verification fee!**



GAMA 500 500 RANGE

Balanças económicas com impressora de tickets ou etiquetas Economic scales with printer for labels or receipts



Alcance - precisão / Capacity - Accuracy	15 kg - 5g # 6 kg - 2 g
Prato / Plate	360x265 mm

M

dibal

Código Code	Modelo Model	Formato ⁽¹⁾ Format ⁽¹⁾	PLUs total Total PLUs	PLUs Diretos ⁽²⁾ Direct PLUs ⁽²⁾	Macros ⁽³⁾ Macros ⁽³⁾	Vendedores Vendors	Impressora Printer	Interligação balanças Inter-connection scale
0500.42.485	W-010	P	2000	45x2 + 4x2*	-	5	Ticket / Receipt	5
0500.42.486	W-010	T	2000	45x2 + 4x2*	-	5	Ticket / Receipt	5
0500.42.487	W-015	P	2000	45x2 + 4x2*	-	5	Ticket ou etiqueta Receipt or label	5
0500.42.488	W-015	T	2000	45x2 + 4x2*	-	5	Ticket ou etiqueta Receipt or label	5

(1) P=Plano / Flat, T=Torre / tower, DC=Duplo corpo / Double body, SA=Suspensão ABS/ ABS hanging, SI= Suspensão Inox/ Stainless steel hanging

(2) Máximo consoante formato / Maximum depends on format

(3) Máximo consoante modelo e/ou formato / Maximum depends on model and/or format * Utilizando a tecla Shift + vendedor / Using the Shift key + vendor



Instrumentos de pesagem são sujeitos a rigorosas regulações legais na sua utilização. Recomendamos a consulta da diretiva 90/384/CEE, Capítulo 1, Artigo 1, Apartado 2.

The use of weighing instruments is subject to strict legal regulations. We recommend the consultation of directive 90/384/CEE, chapter 1, article 1, paragraph 2.

Balanças gama média - SÉRIE MISTRAL

Medium range scales - MISTRAL SERIES

Comunicação:

- Ethernet TCP/IP; grande velocidade de comunicação, envio de dados em simultâneo para todas as balanças da rede.
- Comunicação por dll com qualquer programa Certificado do Mercado.

Informação e gestão:

- Vendas, margens, situação da caixa de moedas, últimos PLUs modificados, controlo de stocks.
- Permite Ligação a PC para programação e interligação com Software de faturação, através do aplicativo DFS (opcional).
- Controlo de Stocks: Entrada de stocks; registo de vendas, deduzidas do stock. Visualização e impressão de listagens por PLU; ajuste de stock depois de inventário; envio da informação a PC.

Display "Superlux"

- Visualização do peso, preço, importância e tara, vendedores ativos e o nome do produto.

Impressão:

- Modo Fiscal, se ativar esta função a balança guarda todos os tickets impressos, permitindo também a impressão de uma listagem com estes dados.
- As balanças da Série Mistral incorpora uma impressora de grande resolução e velocidade (Até 100mm por segundo).
- Facilidade de utilização, sistema de menus "Drill Down": Rastreabilidade Genérica.
- **Com aprovação CE. Inclui a taxa da 1ª verificação CE!**

SÉRIE M 520

▶ papel contínuo

Impressão:

- As balanças da gama 500 podem imprimir em tickets, códigos de barra EAN-13 e GS1 DataBar.
- O desenho e o conteúdo dos tickets são totalmente configuráveis.
- Grande facilidade para troca do rolo de papel. 3 Formatos de ticket, até 40 linhas por ticket, logotipos, nome do vendedor, 9 formas de pagamento.

SÉRIE M 525

▶ etiquetas

Impressão:

- O desenho e o conteúdo dos tickets e etiquetas são totalmente configuráveis.
- As balanças da gama 500 podem imprimir em tickets e etiquetas, códigos de barra EAN-13 e GS1 DataBar.
- Tickets: Grande facilidade para troca do rolo de papel; 3 formatos de ticket, até 40 linhas por ticket, logotipos, nome do vendedor, 9 formas de pagamento.
- Etiquetas: Até 30 formatos, desde 30x30 até 60x100mm.

Communication:

- Ethernet TCP/ IP, high speed of communication, simultaneous data exchange for all scales in the network.
- DLL communication with any certified program in the market.

Information and management:

- Sales, margins, coin availability, last modified PLU, stock control.
- Allows the connection to the PC for the programming and connection of billing and accounting software with the DFS application (optional).
- Stock control: Entry of stock; sales monitoring deducted from stock movement.
- Visualization and printing of lists per PLU; stock adaptation after inventory; information can be sent to PC.

Display "Superlux":

- Visualization of weight, price, quantity and tare, active vendors and product name.

Printing:

- Fiscal mode: If this mode is activated, the scale saves all printed receipts, allowing as well the printing of a list with these data.
- The scales of the Mistral series incorporate a high resolution and high speed printer (up to 100 mm per second).
- Easy to use "Drill Down" menus: Generic traceability.
- **With CE seal. Includes the first CE verification fee!**

M 520 SERIE

▶ continuous paper

Printing:

- The scales of the 500 range can print receipts, EAN-13 bar codes and GS1 DataBar.
- The design and content of the receipts are completely configurable.
- Very easy exchange of printing paper rolls. 3 receipt formats, up to 40 lines per receipt, graphic symbol/ logo, name of vendor, 9 payment modes.

M 525 SERIE

▶ labels

Printing:

- The design and content of the receipts or labels are completely configurable.
- The scales of the 500 range can print receipts and labels, EAN-13 bar codes and GS1 DataBar.
- Receipts: Very easy exchange of printing paper rolls. 3 receipt formats, up to 40 lines per receipt, graphic symbol/ logo, name of vendor, 9 payment modes.
- Labels: up to 30 formats, from 30x30 up to 60x100 mm.

M520

Balanças com interligação e comunicação PC com impressora de tickets Interconnected scales with communication with PC and printer for receipts



dibal

Alcance - precisão / Capacity - Accuracy	6 kg - 2 g # 15 kg - 5 g
Prato versão duplo corpo / Double body plate version	360x280 mm
Prato versão torre / Tower plate version	360x260 mm
Prato versão suspensão / hanging plate version	Ø 310 mm

M

Código Code	Modelo Model	Formato (1) Format (1)	PLUs total Total PLUs	PLUs Diretos (2) Direct PLUs (2)	Macros (3) Macros (3)	Vendedores Vendors	Impressora Printer	Interligação balanças Inter-connection scale
0500.42.489	M-520	P	5000	40x2 + 9x2*	2	10	Ticket / Receipt	10
0500.42.508	M-520	T	5000	40x2 + 9x2*	2	10	Ticket / Receipt	10
0500.42.509	M-520	DC	5000	70x2 + 9x2*	2	10	Ticket / Receipt	10
0500.42.490	M-520	SI	5000	70x2 + 9x2*	2	10	Ticket / Receipt	10
0500.42.491	M-520	SA	5000	70x2 + 9x2*	2	10	Ticket / Receipt	10

M525

Balanças com interligação e comunicação PC com impressora de etiquetas ou tickets Interconnected scales with communication with PC and printer for labels or receipts



dibal

Alcance - precisão / Capacity - Accuracy	6 kg - 2 g # 15 kg - 5 g
Prato versão duplo corpo / Double body plate version	360x280 mm
Prato versão torre / Tower plate version	360x260 mm
Prato versão suspensão / hanging plate version	Ø 310 mm

M

Código Code	Modelo Model	Formato (1) Format (1)	PLUs total Total PLUs	PLUs Diretos (2) Direct PLUs (2)	Macros (3) Macros (3)	Vendedores Vendors	Impressora Printer	Interligação balanças Inter-connection scale
0500.42.492	M-525	P	5000	40x2 + 9x2*	2	10	Ticket ou etiqueta Receipt or label	10
0500.42.493	M-525	T	5000	70x2 + 9x2*	2	10	Ticket ou etiqueta Receipt or label	10
0500.42.510	M-525	DC	5000	70x2 + 9x2*	2	10	Ticket ou etiqueta Receipt or label	10
0500.42.494	M-525	SI	5000	70x2 + 9x2*	2	10	Ticket ou etiqueta Receipt or label	10
0500.42.511	M-525	SA	5000	70x2 + 9x2*	2	10	Ticket ou etiqueta Receipt or label	10

(1) P=Plano / Flat, T=Torre / tower, DC=Duplo corpo / Double body, SA=Suspensão ABS/ ABS hanging, SI= Suspensão Inox/ Stainless steel hanging

(2) Máximo consoante formato / Maximum depends on format

(3) Máximo consoante modelo e/ou formato / Maximum depends on model and/or format * Utilizando a tecla Shift + vendedor / Using the Shift key + vendor

legenda
legend

O
página opcionais
optionals page

e
elétrico
electric

V
voltagem
power supply

M
Não aprovado metrologicamente
Metrologic unapproved

M
Aprovado metrologicamente
Metrologic approved

Balanças multimédia - SÉRIE STAR

Multimedia range scales - STAR SERIES

Comunicação:

- Comunicação Ethernet (Standard), comunicação Wi-Fi (Opcional), porta USB para backups (Standard).
- Comunicação por DII com qualquer programa Certificado do Mercado.

Informação e gestão:

- Máxima prestação: Completa informação por cada PLU (preço normal e de oferta, preço por peso ou por kg/100 g, 3 nomes de 20 caracteres, código de rentabilidade, informações de venda e gestão (por artigo, vendedor, margens).
- Controlo de stock e envio da informação ao PC.

Display:

- Ecrã TFT de 7" de alta resolução em cor (opcional), em ambos os lados (vendedor e comprador).
- Ecrã permite mostrar fotografias dos produtos durante o processo da venda e imagens publicitárias quando a balança está em repouso.

Impressão:

- As balanças da gama 500 podem imprimir em tickets e etiquetas, códigos de barra EAN-13, EAN 128 e GS1 DataBar.
- O desenho e o conteúdo dos tickets e etiquetas são totalmente configuráveis.
- Impressão com impressoras de alta resolução e velocidade até 100 mm/ segundo; tickets até 75 linhas, 2 formatos fixos e 2 programáveis, 4 logotipos por ticket, nome do vendedor, desconto por linha e total, códigos de barras.

Fácil utilização e programação:

- A série STAR foi desenhada a pensar no utilizador e nos serviços de assistência técnica: Menus "drill-down", impressão dos menus na balança, teclas de acesso direto aos menus de programação, acesso direto a 999 PLUs no teclado, busca de PLU por número ou nome, sistema de macros programáveis.
- Modo Fiscal, se ativar esta função a balança guarda todos os tickets impressos, permitindo também a impressão de uma listagem com estes dados.

- Facilidade de utilização, sistema de menus "Drill Down": Rastreabilidade Genérica

- **Com aprovação CE. Inclui a taxa da 1ª verificação CE!**

Communication:

- Ethernet (Standard), Wi-Fi (optional), USB port for backups (Standard).
- DII communication with any certified program in the market.

Information and management:

- Highest performance: Completes the information per PLU (normal price and special sales price, price per weight or price per kg/100g, 3 names with 20 characters, rentability code, sales and management information (per product, vendor, margin).
- Stock control and communication with PC.

Display:

- High resolution colour 7" TFT display (colour optional) on both sides (vendor and buyer).
- Display allows to show photos of the products during the sales process and advertising images/ messages while the scale is not working.

Printing:

- The scales of the 500 range can print receipts and labels, EAN-13, EAN 128 bar codes and GS1 DataBar.
- The design and content of the receipts and labels are completely configurable.
- Printer with high resolution and high speed up to 100 mm/ second; tickets with up to 75 lines, 2 fixed formats and 2 programmable formats, 4 logos/ graphic symbols per receipt, name of vendor, discount per line and total, bar code.

Easy usage and programming:

- The STAR series was designed thinking on the user and on the requirements of technical maintenance: Menus "drill-down", printing directly from this scale, keys for direct access to the programming menu, direct access to 999 PLUs on the keyboard, search of PLUs by number or name, programmable macros.

- Fiscal mode: If this mode is activated, the scale saves all printed receipts, allowing as well the printing of a list with these data.

- Easy to navigate "drill down" menus. Generic traceability.

- **With CE seal. Includes the first CE verification fee!**

GAMA 500 500 RANGE

S 545

Balanças Multimédia com interligação e comunicação PC com impressora de tickets ou etiquetas

Multimedia scales with inter-connection and PC communication with labels or receipt printer

ECRÃ A CORES
COLOR DISPLAY



dibal

Alcance - precisão / Capacity - Accuracy	6 kg - 2 g # 15 kg - 5 g
Prato versão duplo corpo / Double body plate version	360x280 mm
Prato versão torre / Tower plate version	360x260 mm
Prato versão suspensão / hanging plate version	Ø 310 mm

M

Código Code	Modelo Model	Formato ⁽¹⁾ Format ⁽¹⁾	PLUs total Total PLUs	PLUs Diretos ⁽²⁾ Direct PLUs ⁽²⁾	Macros ⁽³⁾ Macros ⁽³⁾	Vendedores Vendors	Impressora Printer	Interligação balanças Inter-connection scale
0500.42.504	S-545 COLOR	T	10000	90x2 + 19x2*	90	20	Ticket ou etiqueta Receipt or label	16
0500.42.473	S-545 COLOR	DC	10000	95x2 + 19x2*	95	20	Ticket ou etiqueta Receipt or label	16
0500.42.505	S-545 COLOR	SI	10000	65x2 + 19x2*	60	20	Ticket ou etiqueta Receipt or label	16

(1) P=Plano / Flat, T=Torre / tower, DC=Duplo corpo / Double body, SA=Suspensão ABS/ ABS hanging, SI= Suspensão Inox/ Stainless steel hanging

(2) Máximo consoante formato / Maximum depends on format

(3) Máximo consoante modelo e/ou formato / Maximum depends on model and/or format * Utilizando a tecla Shift + vendedor / Using the Shift key + vendor



Instrumentos de pesagem são sujeitos a rigorosas regulações legais na sua utilização. Recomendamos a consulta da diretiva 90/384/CEE, Capítulo 1, Artigo 1, Apartado 2.

The use of weighing instruments is subject to strict legal regulations. We recommend the consultation of directive 90/384/CEE, chapter 1, article 1, paragraph 2.

Balanças tátil D-900

Touch scales D-900

As balanças que o ajudam a vender mais! - Balanças com publicidade
Scales to boost your sales! – Scales with advertising

Comunicação:

- A comunicação entre balanças e o computador realiza-se através da ETHERNET TCP/IP, opcionalmente, mediante Wi-Fi (802.11) ou HOMEPLUG.
- Interligação até 16 balanças por secção, em configuração “mestra + secundárias” ou “mestra + submestra + secundárias”.
- Porta USB: permite ligar um dispositivo de memória externa para copiar ou restaurar os dados e configurações da balança, assim como realizar uma extração das vendas.
- Totalmente compatível com as balanças da Gama 500 da DIBAL.

Máxima prestações:

- Informação completa por cada PLU: preço normal e de oferta; preço por parcelas de peso e por kg/100 g; 3 nomes de 20 caracteres; 20 textos livres de 24 caracteres; código de rentabilidade.
- Relatórios de vendas e gestão: vendas (por artigo, vendedor, períodos de tempo, último mês, etc), margens, relatório da gaveta de dinheiro, PLUs modificados, etc.
- Comunicações rápidas e fiáveis entre balanças, com computador e também com dispositivos móveis, mediante a nova aplicação DWS (Dibal Web Server).

Impressão:

- Impressoras térmicas de 2” (54 mm) de alta resolução e velocidade: até 100 mm/segundo.
- Tickets: Até 75 linhas; 2 formatos fixos + 2 programáveis, 4 logotipos por ticket; nome do vendedor; 9 modos de pagamento; total em euros, antiga moeda nacional e outras 2 moedas distintas; desconto por linha e total; pontos de fidelidade; clientes “a conta”.
- Etiquetas: 20 formatos fixos + 40 programáveis; desde 30x30 até 60x150 mm; 100 logotipos; 60 campos de informação; 100 textos programáveis; modo manual e automático de pré-embalados; 3 níveis de etiquetas de totais; impressão de “n” etiquetas; impressão com rotação de 90°, 180° y 270°; ajuste automático de “opto” detetor de papel; etiquetagem entre um peso mínimo e máximo previamente estabelecidos (“checkweigher”); fecho de caducidade global; lote alfanumérico.

Códigos de barras:

- As balanças da Série D-900 podem imprimir em tickets e em etiquetas, códigos de barras EAN-13, GS1 DataBar, EAN-128 e códigos QR. Além disso, permitem ligar a scanner, alimentado pela própria balança (5 VDC), para a leitura destes códigos de barras.

Modo fiscal (segundo cada países):

- Modo Fiscal, se ativar esta função a balança guarda todos os tickets impressos durante o período fiscal. Poderão ser listadas ou enviadas para PC.

Dibal Web Server (sob licença):

- DWS: Acesso à informação de cada balança a partir de qualquer computador ou dispositivo móvel com navegador de Internet.

- Com aprovação CE. Inclui a taxa da 1ª verificação CE!

Communication:

- Interconnection and computer connection of scales based on Ethernet TCP/IP, as standard, and Wireless (Wi-Fi IEEE802.11) or Homeplug, as an option.
- Interconnection of scales, up to 16 per section, operates on a “master + slaves” or “master + submaster + slaves” configuration.
- USB Port: it allows to connect an external memory device, for copy or restore data and configurations of the scale, and dump sales data.
- Fully compatible with DIBAL 500 Range scales.

Amazing functionality:

- Complete information for each PLU: regular and offer price; price by weight segments and per kg/100 g; 3 names of 20 characters; 20 free texts of 24 characters; profitability code.
- Sales and management reports: sales (by article, vendor, time slots, last month,...), margins, cash drawer report, last modified PLUs and so on.
- Fast and reliable communications among scales, PC and mobile devices including new DWS (Dibal Web Server).

Printing:

- High resolution (2”, 54 mm) and fast thermal printer: up to 100 mm/second.
- Receipts: Up to 75 lines; 2 fixed and 2 programmable formats; 4 logos per receipt; vendor’s name; 9 payment modes; total in €; old national currency and 2 additional currencies; discounts on line and total; loyalty points; clients on account.
- Labels: 20 fixed and 40 programmable formats; from 30x30 up to 60x150 mm; 100 logos; 60 fields of information; 100 programmable texts; manual and automatic pre-packing modes; 3 levels of totals; printing of a preset number of label copies; printing with 90°, 180° and 270° rotation; “Opto” automatic adjustment for paper detection; labelling between a minimum and maximum weight previously established (checkweigher); global expiration date; alphanumeric batch.

Barcodes:

- D-900 Series scales can print in both receipts and labels EAN-13, GS1 DataBar and EAN-128 barcodes and QR code. Moreover, they also allow the connection of a scanner, powered by the scale (5VDC), to read these barcodes.

Fiscal mode (dep. on countries):

- When this option is activated, the scale will keep a full copy of all receipts printed during the fiscal period. They can be listed and sent to PC.

Dibal Web Server (under licence):

- DWS: Access to the information of each scale from computers or mobile devices with web browser.

- With CE seal. Includes the first CE verification fee!

D-950

Balanças de alto rendimento, com impressora para tickets, ecrã TFT tátil (12") do lado do vendedor e ecrã publicitário (7") do lado do cliente / High range scales with receipt printer, vendor TFT touchscreen (12") and customer advertising display (7")



Alcance - precisão / Capacity - Accuracy	6 kg - 2 g # 15 kg - 5 g
Prato versão duplo corpo / Double body plate version	360x280 mm
Prato versão suspensão / hanging plate version	Ø 310 mm

M

dibal

Código Code	Modelo Model	Formato (1) Format (1)	PLUs total Total PLUs	PLUs Diretos Direct PLUs	Macros (2) Macros (2)	Vendedores Vendors	Impressora Printer	Interligação balanças Inter-connection scale
0500.42.590	D-950	DC	10000	999	60	20	Ticket Receipt	16
0500.42.591	D-950	SI	10000	999	60	20	Tickets Receipt	16

D-955

Balanças de alto rendimento, com impressora para etiquetas, ecrã TFT tátil (12") do lado do vendedor e ecrã publicitário (7") do lado do cliente / High range scales with label printer, vendor TFT touchscreen (12") and customer advertising display (7")



Alcance - precisão / Capacity - Accuracy	6 kg - 2 g # 15 kg - 5 g
Prato versão duplo corpo / Double body plate version	360x280 mm
Prato versão torre / Tower plate version	360x260 mm
Prato versão suspensão / hanging plate version	Ø 310 mm

M

dibal

Código Code	Modelo Model	Formato (1) Format (1)	PLUs total Total PLUs	PLUs Diretos Direct PLUs	Macros (2) Macros (2)	Vendedores Vendors	Impressora Printer	Interligação balanças Inter-connection scale
0500.42.574	D-955	P	10000	999	60	20	Etiqueta Label	16
0500.42.592	D-955	T	10000	999	60	20	Etiqueta Label	16
0500.42.533	D-955	DC	10000	999	60	20	Etiqueta Label	16
0500.42.593	D-955	SI	10000	999	60	20	Etiqueta Label	16

(1) P=Plano / Flat, T=Torre / tower, DC=Duplo corpo / Double body, SA=Suspensão ABS/ ABS hanging, SI= Suspensão Inox/ Stainless steel hanging

(2) Máximo consoante modelo e/ou formato / Maximum depends on model and/or format

D-955 SELF-SERVICE

Balanças de alto rendimento com impressora para etiquetas e ecrã TFT tátil (12") do lado do vendedor / High range scales with label printer and TFT touchscreen (12") on vendor's side



dibal

Alcance - precisão / Capacity - Accuracy	6 kg - 2 g # 15 kg - 5 g
Prato versão duplo corpo / Double body plate version	360x280 mm
Prato versão torre / Tower plate version	360x260 mm

M

Código Code	Modelo Model	Formato ⁽¹⁾ Format ⁽¹⁾	PLUs total Total PLUs	PLUs Diretos Direct PLUs	Macros ⁽²⁾ Macros ⁽²⁾	Vendedores Vendors	Impressora Printer	Interligação balanças Inter-connection scale
0500.42.578	D-955 Auto	P	10000	999	60	-	Etiqueta Label	16
0500.42.595	D-955 Auto	DC	10000	999	60	-	Etiqueta Label	16

Balanças PC Série CS 1100 W

PC Based Scales CS-1100 W Series



Facilidade e rapidez de utilização:

- Ecrã tátil. Fácil aprendizagem (minimiza os problemas de formação e da rotação do pessoal) e operações de venda rápidas e fiáveis.
- Software SW-1100: Informação detalhada do artigo em teclas diretas (nome, foto, preço,...). Não é necessário memorizar códigos. As pesquisas de artigos podem realizar-se por código ou por nome. Número de teclas de artigo ilimitadas (ecrãs sucessivos). Teclado configurável à medida do usuário: PLUs, secções, vendedores, teclado QWERTY ou ABC, etc. Visualização opcional do ticket ou da etiqueta no ecrã. Fácil anulação das linhas do ticket / Fácil reabertura do ticket.

Personalização total:

- Software SW-1100: Inclui aplicação de desenho para modelos de teclado (tanto para venda assistida, como em self-service). Todos os operadores podem ter os seus próprios modelos de venda que podem estar associados às permissões de acesso à informação que estejam determinados. Todos os botões podem incluir textos, ícones, fotos, etc. Os botões ordenam-se automaticamente por diferentes critérios, a escolha do utilizador: por código, por nome, por produtos mais vendidos... Para agilizar a instalação da balança, o software SW-1100 oferece uma ampla coleção de modelos para venda, bases de dados de artigos e fotografias de alimentos (carne/charcutaria, frutas/verduras e peixes/mariscos).

Versatilidade em tickets e etiquetas:

- Impressora de 2", apta para tickets ou etiquetas com sistema de cassette para troca rápida do rolo.
- Software SW-1100: Formatos de ticket e etiqueta ilimitados e totalmente configuráveis. Atribuição de formatos de etiqueta, inclusive para cada artigo. Tipos de letra standard do Windows®, em tickets e etiquetas. Impressão de ticket + etiqueta ou ticket + talão de caixa em balanças com 2 impressoras (impressora Dibal 2" ou externa 3").

Capacidade:

- 4 USB (2.0), 2 RS-232 (uma para ligação a leitor de códigos de barras sem necessidade de fonte de alimentação), 2 Ethernet, VGA, DVI-D, portas para rato e teclado, entrada/saída de áudio.
- Nº de PLUs e textos associados "ilimitados" (65.000 caracteres).
- Acesso a todos los componentes internos "não metrológicos", sem necessidade de retirar o selo de garantia da balança.

Conetividade e comunicações:

- Ligação de balanças e ligação PC: Ethernet TCP/IP. Comunicação Wi-Fi, opcional. Até 50 balanças em rede. Ligação on-line com a balança (para atualizações, cópias de segurança, instalação de aplicações, manutenção à distância...). Multi loja. Comunicação ADSL entre lojas e com a central. Receção de dados de vendas desde balanças Dibal Serie L.

- Com aprovação CE. Inclui a taxa da 1ª verificação CE!

Quick and easy to use:

- Touch screen. Immediate learning (it avoids the hassles of training and staff turnover) and fast and reliable sales transactions.
- SW-1100 Software: Detailed articles information through direct keys (name, photo, price...). There is no need to memorize codes. Articles are searched by code or name. Unlimited number of article keys (subsequent screens). Keyboard configurable by user: PLUs, sections, vendors, QWERTY or ABC keyboard, etc ... Possibility to display the receipt or label on the screen. Easy deletion of receipt lines / Easy reopen of receipt.

Total customization:

- SW-1100 Software: It includes an application for the design of keyboard templates (for assisted sales or self-service mode). Configurable interfaces and access permissions assigned to different users. Every button can include texts, icons, photos, etc. The buttons are automatically sorted by different criteria at user's choice: code, name, top sellers... In order to speed up the installation, the scales are supplied with a collection of templates, databases and photographs of food items (butchery/cold meat, fruits/vegetables and fish/seafood).

Versatility in receipts and labels:

- 2" printer for receipts or labels. Cassette system for a quick change of paper roll.
- SW-1100 Software: Unlimited and fully configurable receipt and label formats. Label formats assignment, even for each article. Standard Windows® Fonts for both receipts and labels. Receipt + label or receipt + cash voucher in scales with second printer (2" Dibal or 3" external printer).

Capacity:

- 4 USB (2.0), 2 RS-232 (one for barcode scanner, with no need of mains cable), 2 Ethernet, VGA, DVI-D, Mouse and Keyboard ports, Audio in/out.
- Unlimited number of PLUS and associated texts (65,000 characters).
- Access to "non metrological" components with no need to unseal the scale.

Connectivity and communications:

- Interconnection of scales and PC connection: Ethernet TCP/IP. Optional Wi-Fi communications. Up to 50 scales in a network. Online connection with the scale (for upgrades, backups, installation of software applications, remote maintenance...). Multi-store. ADSL communication among stores and with headquarters. Sales data reception from Dibal L Series scales.

- With CE seal. Includes the first CE verification fee!

CS 1100 W

Balança PC com ecrã TFT tátil do lado vendedor e ecrã TFT do lado do cliente / PC based scale with TFT touchscreen on vendor's side and TFT screen on buyer's side.



dibal

Alcance - precisão / Capacity - Accuracy	6 kg - 2 g # 15 kg - 5 g
Prato versão duplo corpo / Double body plate version	360x280 mm
Prato versão suspensão / hanging plate version	Ø 310 mm

M

Código Code	Modelo Model	Formato (1) Format (1)	Processador Processor	Memória RAM RAM memory	Disco SSD SSD disc	Sistema operativo OS	Interligação balanças Inter-connection scale
0500.42.532	CS 1100 W	DC	Intel® Dual-Core, 1,86Ghz	2 GB DDR3, 1333 Mhz	120 Gb.	Windows® 7	50
0500.42.596	CS 1100 W	SI	Intel® Dual-Core, 1,86Ghz	2 GB DDR3, 1333 Mhz	120 Gb.	Windows® 7	50

CS 1100 W SELF-SERVICE

Balança PC self-service com ecrã TFT tátil do lado do vendedor/ PC based scale, self-service format with TFT touchscreen on vendor's side.



dibal

Alcance - precisão / Capacity - Accuracy	6 kg - 2 g # 15 kg - 5 g
Prato / plate	360x280 mm

M

Código Code	Modelo Model	Formato (1) Format (1)	Processador Processor	Memória RAM RAM memory	Disco SSD SSD disc	Sistema operativo OS	Interligação balanças Inter-connection scale
0500.42.534	CS 1100 W	DC	Intel® Dual-Core, 1,86Ghz	2 GB DDR3, 1333 Mhz	120 Gb.	Windows® 7	50

(1) P=Plano / Flat, T=Torre / tower, DC=Duplo corpo / Double body, SA=Suspensão ABS/ ABS hanging, SI= Suspensão Inox/ Stainless steel hanging

(2) Máximo consoante modelo e/ou formato / Maximum depends on model and/or format



Instrumentos de pesagem são sujeitos a rigorosas regulações legais na sua utilização. Recomendamos a consulta da diretiva 90/384/CEE, Capítulo 1, Artigo 1, Apartado 2.

The use of weighing instruments is subject to strict legal regulations. We recommend the consultation of directive 90/384/CEE, chapter 1, paragraph 2.

Software & Opcionais Software & Optionals

GAMA 500

SOFTWARE DFS + DLD:

Gestão das balanças e design gráfico de tickets/ etiquetas

- Comunicação para 1 loja, em modo local, ou comunicação para lojas múltiplas em modo local ou remoto (dependente da versão).
- Configuração das balanças.
- Receção de dados de venda para gestão com outros programas ou gestor de informação (dependente da versão).
- Backup.

SOFTWARE DFS + DLD:

Management of scales and easy configuration of graphic design of receipts/ labels

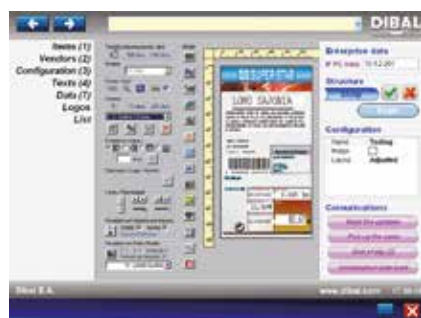
- Communication for 1 shop in local mode, or communication for multiples shops in local or remote mode (depending on version).
- Configuration of the scales.
- Reception of sales data for the processing in software programs (depending on version).
- Backup.

DFS	DLD
Gestão de balanças Management of scales	Design gráfico das etiquetas Graphic design of labels
Manutenção Maintenance	Design gráfico de tickets e etiquetas Graphic design of receipts and labels
Envio e receção de dados Sending and receiving of data	



**GRÁTIS/
FREE!**

**TRIAL
90 DIAS/
DAYS**



Código / Code

90500.42.1083

Opcionais GAMA 500 / 500 RANGE optionals


Código Code	Descrição Description	WIND	MISTRAL	STAR	D900
90500.42.900	Display gráfico azul "L" LCD display blue graphic "L"	-	-	✓	-
90500.42.901	Display gráfico balança plana azul XL (display cliente "XL" e display vendedor "L") LCD Display blue graphic XL for flat scale (Customer display "XL" and seller display "L")	-	-	✓	-
90500.42.	Display gráfico azul XL LCD display blue graphic XL	-	-	✓	-
90500.42.898	Dibal Web Server integrado na balança versão básica Dibal Web Server integrated in the basic scale version	✓	✓	✓	✓
90500.42.899	Dibal Web Server integrado na balança versão completa Dibal Web Server integrated in the complete scale version	✓	✓	✓	✓
90500.42.904	Bateria interna para balanças WIND TICKET Internal battery for WIND TICKET scales	✓	-	-	-
90500.42.905	Bateria interna para balanças MISTRAL TICKET Internal battery for MISTRAL TICKET scales	-	✓	-	-

**legenda
legend**

 página opcionais
optionals page

 elétrico
electric

 voltagem
power supply

 Não aprovado metrologicamente
Metrologic unapproved

 Aprovado metrologicamente
Metrologic approved

Software & Opcionais Software & Optionals

DIBAL WEB SERVER:

DWS: Acesso à informação de cada balança a partir de qualquer computador ou dispositivo móvel com navegador de Internet.

- O acesso está protegido por vários níveis de contrassenhas.
- Mediante a aplicação DWS, pode-se consultar e/ou modificar numerosos dados das balanças remotamente.

DIBAL WEB SERVER:

DWS: Access to the information of each scale from computers or mobile devices with web browser.

- Access is protected by several levels of passwords.
- Thanks to DWS, many parameters of the scale can be remotely checked and/or modified.

DWS	
Serviço Técnico: consulta e/ou modificação de parâmetros técnicos	Technical Service: consult and modification of technical parameters
Informação de Vendas: consulta de vendas totais e detalhadas	Sales Information: consult of total and detailed sales
Informação e Gestão: listagem e modificações "on-line"	Information and Management: "on-line" lists and modifications



Opcionais para D-900 e GAMA 500 / Optionals for D-900 and GAMA 500

Descrição Description

Impressora Linerless para Mistral, Star e D900
Linerless printer for Mistral, Star and D900

Wireless para Mistral, Star e D900
Wireless for Mistral, Star and D900

Bateria interna anti-backout + ligação bateria externa para Wind, Mistral, Star e D900
Anti-backout internal battery + external battery connection for Wind, Mistral, Star and D900

Ecrã publicitário 12" para D900 (somente nos modelos suspensão e duplo corpo)
12" Customer advertising display for D900 (only for hanging and double body models)



FOOD-TECH

PESAGEM INDUSTRIAL / INDUSTRIAL SCALES

Apresentamos uma extensa gama de plataformas que permitem a pesagem de diferentes produtos e que se adaptam facilmente a qualquer tipo de negócio ou necessidade.

A sua construção foi pensada para trabalhar nos mais diversos ambientes, desde uma plataforma comercial até um contexto industrial.

Pesamos o seu produto com precisão.

We presente a vast range of platforms that allow the weighing of different products and are easy to adapt to any type of business or necessity.

Their construction was thought of the work in different contexts, from the commercial platform to industrial use.

We weigh your product accurately.

Balanças conta-peças
Piece-counting scales

Plataformas monocélula
Single loadcell platforms

Plataformas 4 células
4 load cells floor platforms

Plataformas via-aérea
Aerial scales

Visores
Indicators

Porta-paletes de pesagem
Pallet truck

Ganchos de pesagem
Crane scales



Código Code	Custo de verificação CE de básculas e conjuntos de plataforma + visor Cost of verification CE of bench scales and combination of platform + indicator
0580.42.004	Plataformas e básculas até 60 kg Platforms and benches until 60 kg
0580.42.005	Plataformas e básculas de 150 kg até 300 kg Platforms and benches from 150 kg until 300 kg
0580.42.007	Plataformas e básculas de 600 kg Platforms and benches of 600 kg
0580.42.008	Plataformas e básculas de 1500 kg Platforms and benches of 1500 kg



Verificação dos Equipamentos:

No caso de básculas e conjuntos de plataforma + visor, uma vez que o fabricante desconhece o âmbito da aplicação de cada equipamento concreto, o cliente deverá sempre indicar expressamente se requer a verificação CE ao realizar a encomenda.

Verification of the equipment:

Given that the producer does not know the type of usage and application of bench scales and combinations of platforms + displays, the client must always make clear if they wish the CE verification at the time of the order.



Balanças conta-peças e precisão

Piece-counting and precision scales



PC 50 (cód. 0500.42.179)

dibal



230V



Balança conta-peças, 3 kg/0.1 g
Piece-counting scale, 3 kg/0.1 g

Dimensões (LPA) / Dimensions (WDH)	315x330x100	mm
Alcance / Capacity	3	kg
Precisão / Accuracy	0.1	g
Dimensões prato / Plate dimensions	300x230	mm

- Funções: Conta-peças, pré-taras, controlo do número de peças com alarme e acumulação.
- Alimentação: Corrente elétrica ou bateria interna.
- Ecrã: 3 Displays LCD retroiluminado (6 dígitos de 20 mm de altura).
- Prato em aço inoxidável.
- Equipamentos destinados exclusivamente a pesagem logística. Uso metroológico proibido por Lei.

- Functions: Piece counting, preset tares, pieces checking alarm, accumulation.
- Power: Mains and internal rechargeable battery.
- Display: 3 LCD back-light displays (6 Digits 20 mm height).
- Stainless steel plate.
- Equipment only for logistic weighing. Metrologic use forbidden by law.

Também disponível nas seguintes versões / Also available on the following versions

cód. 0500.42.180 Versão de 6 kg / 0.2 g
Version of 6 kg / 0.2 g

cód. 0500.42.181 Versão de 15 kg / 0.5 g
Version of 15 kg / 0.5 g

cód. 0500.42.182 Versão de 30 kg / 1 g
Version of 30 kg / 1 g



PB-60 (cód. 0500.42.185)

dibal



230V



Balança de precisão, 1500 g / 0.02 g
Precision scale, 1500 g / 0.02 g

Dimensões (LPA) / Dimensions (WDH)	190x220x135	mm
Alcance / Capacity	1.5	kg
Precisão / Accuracy	0.02	g

- Funções: Conta-peças, percentagem, acumulação e conversão de unidade (kg/lb).
- Alimentação: Corrente elétrica ou bateria interna.
- Ecrã: Display LCD retroiluminado (5 dígitos de 20 mm de altura).
- Prato em aço inoxidável.
- Campânula protetora: Incluída nos modelos 300 e 600 g.
- Equipamentos destinados exclusivamente a pesagem logística. Uso metroológico proibido por Lei.

- Functions: Piece counting, percent weighing, accumulation, unit conversion (kg/lb).
- Power: Mains and internal rechargeable battery.
- Display: Back-light LCD (6 Digits 15 mm height).
- Stainless steel plate.
- Wind shield: Included in 300 and 600 g models.
- Equipment only for logistic weighing. Metrologic use forbidden by law.

Também disponível nas seguintes versões / Also available on the following versions

cód. 0500.42.183 Versão de 300 g / 0.005 g
Version of 300 g / 0.005 g

cód. 0500.42.184 Versão de 600 g / 0.01 g
Version of 600 g / 0.01 g

cód. 0500.42.186 Versão de 3000 g / 0.05 g
Version of 3000 g / 0.05 g



Básculas 50 M (plataforma + visor + coluna)

50 M Bench scales (platform + indicator + column)



M

Comunicação:

- Ligação até 4 células de pesagem.
- Ligação RS-232 (opcional).

Visor:

- LCD retroiluminado com 5 dígitos de 24 mm de altura.
- Visor em ABS.

Plataforma:

- Estrutura da plataforma em aço pintado e tampo da plataforma de pesagem em aço inoxidável.

Funções:

- Contador de peças, checkweighing, acumulação, conversão de unidades.

Alimentação:

- Corrente elétrica ou bateria interna.

- Com aprovação CE. Inclui a taxa da 1ª verificação CE!

Connection:

- Connectable to platforms up to 4 loadcells.
- RS-232 port (optional).

Indicator:

- Back light LCD with 5 digits 24 mm height.
- ABS housing.

Platform:

- Structure of the platform in painted steel and surface of the weighing platform in stainless steel.

Functions:

- Piece counting, checkweighing and accumulation.

Power:

- Mains and internal battery.

- With CE seal. Includes the first CE verification fee!

cely

Código Code	Modelo Model	Descrição Description	Dimensões (LP) Dimensions (WD)
0500.42.155	SVC-50 M	Báscula (plataforma 30 kg + visor + coluna) Bench scale (platform of 30 kg + indicator + column)	350x450 mm
0500.42.192	SVC-50 M	Báscula (plataforma 60 kg + visor + coluna) Bench scale (platform of 60 kg + indicator + column)	350x450 mm
0500.42.156	SVC-50 M	Báscula (plataforma 150 kg + visor + coluna) Bench scale (platform of 150 kg + indicator + column)	350x450 mm
0500.42.157	MVC-50 M	Báscula (plataforma 60 kg + visor + coluna) Bench scale (platform of 60 kg + indicator + column)	420x520 mm
0500.42.146	MVC-50 M	Báscula (plataforma 150 kg + visor + coluna) Bench scale (platform of 150 kg + indicator + column)	420x520 mm
0500.42.160	MVC-50 M	Báscula (plataforma 300 kg + visor + coluna) Bench (platform of 300 kg + indicator + column)	420x520 mm
0500.42.174	LVC-50 M	Báscula (plataforma 300 kg + visor + coluna) Bench scale (platform of 300 kg + indicator + column)	600x800 mm
0500.42.193	LVC-50 M	Báscula (plataforma 600 kg + visor + coluna) Bench scale (platform of 600 kg + indicator + column)	600x800 mm



Verificação dos Equipamentos:

No caso de básculas e conjuntos de plataforma + visor, uma vez que o fabricante desconhece o âmbito da aplicação de cada equipamento concreto, o cliente deverá sempre indicar expressamente se requer a verificação CE ao realizar a encomenda.

Verification of the equipment:

Given that the producer does not know the type of usage and application of bench scales and combinations of platforms + displays, the client must always make clear if they wish the CE verification at the time of the order.

Plataformas monocélula Série BEV

BEV Series bench scales



BEV-DMI 610 ABS



BEV DMI 610 INOX



BEV-VC80I



BEV-DMI 610 ABS

Carroçaria:

- ABS

Teclado:

- 7 Teclas (mecânicas, membrana de baixo perfil).

Display:

- LED vermelho, 6 dígitos, 1" (25.4 mm), com indicadores de modo de trabalho: peso (kg/lb), conta peças, controlo de peso,...

Alimentação:

- 110-230 VAC direta.

Pesagem:

- Até 6.000 divisões. Monoescala, multiescala, multi-intervalo.
- Ligação a 1 plataforma de peso, até 14 células de carga. Linearização até 5 pontos de ajuste.

Aplicações:

- Peso-tara-acumulado. Conta-peças. Controlo de peso (min-objetivo-máx).

Comunicações:

- 2 portas RS-232, um deles autoalimentado (5V/500mA). RS-485/RS-422.

Ligações:

- Impressora externa (protocolo Epson). Etiquetadora Dibal LP-545 y LP-3000. Repetidor (RD3/RD4/RD5 ou outro DMI).

Básculas:

- Básculas de 40x40, 60x60 e 80x80.
- 2 tipos de acabamento V1 e V2.

Housing:

- ABS

Keyboard:

- 7 keys (mechanical under membrane).

Display

- Red LED, 6 digits, 1" (25.4 mm), with working mode indicators: weight (kg/lb), piece-counting, checkweigher,...

Supply:

- 110-230 VAC (direct).

Weighing:

- Up to 6.000 divisions. Monorange, multirange, multiinterval.
- Connectable to 1 weight platform, up to 14 loadcells. Linearisation: up to 5 points of calibration.

Applications:

- Weight-Tare-Accumulation. Piece-counting. Weight control (min-objective-max).

Communications:

- 2 RS-232, one self-powered (5V/500mA). RS-485/RS-422.

Connection:

- External printer (Epson protocol). Dibal LP-545 and LP-3000 manual labeller. Remote display (RD3/RD4/RD5 or another DMI).

Bench scales:

- Bench scales of 40x40, 60x60 and 80x80.
- 2 Types of finish V1 and V2.

M

DIBAL



página opcionais
optional page



elétrico
electric



voltagem
power supply



Não aprovado metrologicamente
Metrologic unapproved



Aprovado metrologicamente
Metrologic approved



M

DIBAL

BEV-DMI 610 INOX

Carroçaria:

- Aço inoxidável

Teclado:

- 7 Teclas (mecânicas, membrana de baixo perfil).

Display:

- LED vermelho, 6 dígitos, 1" (25.4 mm), com indicadores de modo de trabalho: peso (kg/lb), conta peças, controlo de peso,...

Alimentação:

- 110-230 VAC direta.

Pesagem:

- Até 6.000 divisões. Monoescala, multiescala, multi-intervalo.
- Ligação a 1 plataforma de peso, até 14 células de carga. Linearização até 5 pontos de ajuste.

Aplicações:

- Peso-tara-acumulado. Conta-peças. Controlo de peso (min-objetivo-máx).

Comunicações:

- 2 portas RS-232, um deles autoalimentado (5V/500mA). RS-485/RS-422.

Ligações:

- Impressora externa (protocolo Epson). Etiquetadora Dibal LP-545 y LP-3000. Repetidor (RD3/RD4/RD5 ou outro DMI).

Básculas:

- Básculas de 40x40, 60x60 e 80x80.
- 3 tipos de acabamento V1, V2 e V3.

- Opcional bateria.

Housing:

- Stainless steel

Keyboard:

- 7 keys (mechanical under membrane).

Display

- Red LED, 6 digits, 1" (25,4 mm), with working mode indicators: weight (kg/lb), piece-counting, checkweigher,...

Supply:

- 110-230 VAC (direct).

Weighing:

- Up to 6.000 divisions. Monorange, multirange, multiinterval.
- Connectable to 1 weight platform, up to 14 loadcells. Linearisation: up to 5 points of calibration.

Applications:

- Weight-Tare-Accumulation. Piece-counting. Weight control (min-objective-max).

Communications:

- 2 RS-232, one self-powered (5V/500mA). RS-485/RS-422.

Connection:

- External printer (Epson protocol). Dibal LP-545 and LP-3000 manual labeller. Remote display (RD3/RD4/RD5 or another DMI).

Bench scales:

- Bench scales of 40x40, 60x60 and 80x80.
- 3 Types of finish V1, V2 and V3.

- Battery optional.



Verificação dos Equipamentos:

No caso de básculas e conjuntos de plataforma + visor, uma vez que o fabricante desconhece o âmbito da aplicação de cada equipamento concreto, o cliente deverá sempre indicar expressamente se requer a verificação CE ao realizar a encomenda.

Verification of the equipment:

Given that the producer does not know the type of usage and application of bench scales and combinations of platforms + displays, the client must always make clear if they wish the CE verification at the time of the order.



BEV-VC-80 I

Visor:

- Ligações até 4 células.
- Dimensões visor: 265x96x164 mm (LPA).

Ecrã:

- Display LCD retroiluminado com 5 ½ dígitos de 52 mm. Estrutura em aço inoxidável. Fácil de usar. Configuração através de painel frontal.

Alimentação:

- Corrente elétrica ou bateria interna (até 90 horas de autonomia, dependendo da utilização).

Teclado:

- 7 teclas.

Funções:

- Zero, tara, função para desligar automaticamente, bloqueio de teclado, controlo de peso com alarme, pesagem de animais.

Alcance e divisões:

- 6.000 divisões (versão OIML); 30.000 divisões (versão NO OIML).

Básculas:

- Básculas de 40x40, 60x60 e 80x80.
- 3 tipos de acabamento V1, V2 e V3.

Display:

- Connection up to 4 cells.
- Display dimensions: 265x96x164 mm (LPH).

Screen:

- Back-light LCD display with 5 ½ digits of 52 mm. Structure made in stainless steel. Easy to use. Set-up through front panel.

Supply:

- Electric mains or internal battery (up to 90 hours of autonomy, depending on the use).

Keyboard:

- 7 keys.

Functions:

- Zero, tare, auto-off, keyboard blockade, weight control with alarm, animal weighing.

Capacity and Accuracy:

- 6.000 divisions (OIML versions); 30.000 divisions (NO OIML version).

Bench scales:

- Bench scales of 40x40, 60x60 and 80x80.
- 3 Types of finish V1, V2 and V3.

Plataforma BEV-DMI 610 ABS / BEV-DMI 610 ABS bench scale



	Versão 1 / Version 1	Versão 2 / Version 2
Estrutura / Structure	ferro / iron	inox / stainless steel
Célula / Loadcell	alumínio / aluminium	alumínio protegido / Protected aluminium
Prato / Plate	inox / stainless steel	inox / stainless steel

Os preços não incluem taxa de verificação / The prices not included verification taxes

Alcance / Capacity (kg)	Acabamento / Finish	DMI 610 ABS + Báscula / Bench scale 40x40		Alcance / Capacity (kg)	Acabamento / Finish	DMI 610 ABS + Báscula / Bench scale 60x60		Alcance / Capacity (kg)	Acabamento / Finish	DMI 610 ABS + Báscula / Bench scale 80x80	
		cód.				cód.				cód.	
30	V1	cód. 0500.42.325		60	V1	cód. 0500.42.371		150	V1	cód. 0500.42.416	
60	V1	cód. 0500.42.326		150	V1	cód. 0500.42.372		300	V1	cód. 0500.42.417	
150	V1	cód. 0500.42.597		300	V1	cód. 0500.42.599		600	V1	cód. 0500.42.418	
60	V2	cód. 0500.42.328		60	V2	cód. 0500.42.374		150	V2	cód. 0500.42.419	
150	V2	cód. 0500.42.598		150	V2	cód. 0500.42.600		300	V2	cód. 0500.42.420	
				300	V2	cód. 0500.42.376					



M

Plataforma BEV-DMI 610 INOX / BEV-DMI 610 INOX bench scale

	Versão 1 / Version 1	Versão 2 / Version 2	Versão 3 / Version 3
Estrutura / Structure	ferro / iron	inox / stainless steel	inox / stainless steel
Célula / Loadcell	alumínio / aluminium	alumínio protegido / Protected aluminium	inox / stainless steel
Prato / Plate	inox / stainless steel	inox / stainless steel	inox / stainless steel

Os preços não incluem taxa de verificação / The prices not included verification taxes

Alcance / Capacity (kg)	Acabamento / Finish	DMI 610 INOX + Báscula / Bench scale 40x40		Alcance / Capacity (kg)	Acabamento / Finish	DMI 610 INOX + Báscula / Bench scale 60x60		Alcance / Capacity (kg)	Acabamento / Finish	DMI 610 INOX + Báscula / Bench scale 80x80	
		cód.				cód.				cód.	
30	V1	cód. 0500.42.330		60	V1	cód. 0500.42.377		150	V1	cód. 0500.42.421	
60	V1	cód. 0500.42.331		150	V1	cód. 0500.42.378		300	V1	cód. 0500.42.601	
150	V1	cód. 0500.42.332		300	V1	cód. 0500.42.379		600	V1	cód. 0500.42.423	
60	V2	cód. 0500.42.334		60	V2	cód. 0500.42.380		150	V2	cód. 0500.42.424	
150	V2	cód. 0500.42.335		150	V2	cód. 0500.42.381		300	V2	cód. 0500.42.425	
30	V3	cód. 0500.42.338		300	V2	cód. 0500.42.382		150	V3	cód. 0500.42.426	
60	V3	cód. 0500.42.339		60	V3	cód. 0500.42.383		300	V3	cód. 0500.42.602	
150	V3	cód. 0500.42.340		150	V3	cód. 0500.42.384		600	V3	cód. 0500.42.427	
				300	V3	cód. 0500.42.385					



M

Plataforma BEV-DMI 610 INOX BAT. / BEV-DMI 610 INOXBAT. bench scale

	Versão 1 / Version 1	Versão 2 / Version 2	Versão 3 / Version 3
Estrutura / Structure	ferro / iron	inox / stainless steel	inox / stainless steel
Célula / Loadcell	alumínio / aluminium	alumínio protegido / Protected aluminium	inox / stainless steel
Prato / Plate	inox / stainless steel	inox / stainless steel	inox / stainless steel

Os preços não incluem taxa de verificação / The prices not included verification taxes

Alcance / Capacity (kg)	Acabamento / Finish	DMI 610 INOX BAT + Báscula / Bench scale 40x40		Alcance / Capacity (kg)	Acabamento / Finish	DMI 610 INOX BAT + Báscula / Bench scale 60x60		Alcance / Capacity (kg)	Acabamento / Finish	DMI 610 INOX BAT + Báscula / Bench scale 80x80	
		cód.				cód.				cód.	
30	V1	cód. 0500.42.341		60	V1	cód. 0500.42.386		150	V1	cód. 0500.42.428	
60	V1	cód. 0500.42.342		150	V1	cód. 0500.42.387		300	V1	cód. 0500.42.429	
150	V1	cód. 0500.42.343		300	V1	cód. 0500.42.388		600	V1	cód. 0500.42.430	
60	V2	cód. 0500.42.345		60	V2	cód. 0500.42.389		150	V2	cód. 0500.42.431	
150	V2	cód. 0500.42.346		150	V2	cód. 0500.42.390		300	V2	cód. 0500.42.432	
30	V3	cód. 0500.42.347		300	V2	cód. 0500.42.391		150	V3	cód. 0500.42.433	
60	V3	cód. 0500.42.348		60	V3	cód. 0500.42.392		300	V3	cód. 0500.42.603	
150	V3	cód. 0500.42.349		150	V3	cód. 0500.42.393		600	V3	cód. 0500.42.435	
				300	V3	cód. 0500.42.394					

Plataforma BEV-VC-80 I / BEV-VC-80 I bench scale



M

	Versão 1 / Version 1	Versão 2 / Version 2	Versão 3 / Version 3
Estrutura / Structure	ferro / iron	inox / stainless steel	inox / stainless steel
Célula / Loadcell	alumínio / aluminium	alumínio protegido / Protected aluminium	inox / stainless steel
Prato / Plate	inox / stainless steel	inox / stainless steel	inox / stainless steel

Os preços não incluem taxa de verificação / The prices not included verification taxes

Alcance / Capacity (kg)	Acabamento / Finish	VC-80 I + Báscula / Bench scale 40x40		Alcance / Capacity (kg)	Acabamento / Finish	VC-80 I + Báscula / Bench scale 60x60		Alcance / Capacity (kg)	Acabamento / Finish	VC-80 I + Báscula / Bench scale 80x80	
		cód.				cód.				cód.	
30	V1	cód. 0500.42.362		60	V1	cód. 0500.42.407		150	V1	cód. 0500.42.446	
60	V1	cód. 0500.42.363		150	V1	cód. 0500.42.408		300	V1	cód. 0500.42.336	
150	V1	cód. 0500.42.364		300	V1	cód. 0500.42.409		600	V1	cód. 0500.42.447	
60	V2	cód. 0500.42.366		60	V2	cód. 0500.42.410		150	V2	cód. 0500.42.448	
150	V2	cód. 0500.42.367		150	V2	cód. 0500.42.411		300	V2	cód. 0500.42.449	
30	V3	cód. 0500.42.368		300	V2	cód. 0500.42.412		150	V3	cód. 0500.42.450	
60	V3	cód. 0500.42.369		60	V3	cód. 0500.42.413		300	V3	cód. 0500.42.451	
150	V3	cód. 0500.42.370		150	V3	cód. 0500.42.414		600	V3	cód. 0500.42.452	
				300	V3	cód. 0500.42.415					

Aprovação CE, junto com plataformas CELY e DIBAL, monocélula e com plataformas DIBAL de 4 células. Visor verificável com plataforma DIBAL ou CELY.
CE certified in combination with CELY and DIBAL platforms, single-cell and with 4-cell DIBAL platforms. Display functions with DIBAL And CELY platform.



Verificação dos Equipamentos:

No caso de básculas e conjuntos de plataforma + visor, uma vez que o fabricante desconhece o âmbito da aplicação de cada equipamento concreto, o cliente deverá sempre indicar expressamente se requer a verificação CE ao realizar a encomenda.

Verification of the equipment:

Given that the producer does not know the type of usage and application of bench scales and combinations of platforms + displays, the client must always make clear if they wish the CE verification at the time of the order.

Plataformas 4 células

4 Cell platforms

Plataforma BVS / BVS platform

- Plataforma de 4 células. Válida para metrologia legal.
 - Instalação sobre chão ou encastrada.
 - Chapa em losango de 6 mm de espessura em aço.
 - Estrutura em aço, perfil em U laminado a quente.
 - Esmaltada em cor preto.
 - Células de carga OIML R-60 C3 em aço, proteção IP67.
 - Caixa de ligações em ABS, proteção IP66.
 - Acesso individual a cada uma das células de carga sem necessidade de levantar a plataforma.
 - Pés reguláveis em altura.
- 4-cell platform, valid for legal metrology.
 - Ground-mounted or fitted.
 - Rhomb-patterned steel platform with 6 mm thickness.
 - Body in steel with U-shaped profile.
 - Black lacquer.
 - Charging cells in steel with IP67 protection, OIML R-60 C3.
 - Control box in ABS, IP66 protected.
 - Separate access to each one of the charging cells without lifting the platform.
 - Height-adjustable feet.



INTERLIGAÇÃO A QUALQUER UM DOS VISORES
CONNECTIVITY WITH ANY OF THE DISPLAYS.

DIBAL

Código Code	Modelo Model	Dimensões (LPA) Dimensions (WDH)	Capacidade Capacity	Precisão Accuracy	Dimensões embalagem Packaging dimensions	Peso bruto Gross weight
0500.465.009	BVS 1200	1200x1200 mm	1500 kg	500 g	1250x1250x90 mm	160 kg
0500.465.010	BVS 1400	1500x1200 mm	1500 kg	500 g	1550x1250x90 mm	185 kg
0500.465.006	BVS 1500	1500x1500 mm	1500 kg	500 g	1550x1550x90 mm	230 kg

Opcionais / Optionals

cód. 0590.465.004	BVS-300	Placas de fixação / Fixing plates
cód. 0590.465.005	RP 1200	Rampa de acesso 1200 mm / Access ramp 1200 mm
cód. 0590.465.006	RP 1500	Rampa de acesso 1500 mm / Access ramp 1500 mm
cód. 0590.465.007	ME 1212	Aro para embutir 1200x1200 mm / Frame for fitting 1200x1200 mm
cód. 0590.465.008	ME 1512	Aro para embutir 1500x1200 mm / Frame for fitting 1500x1200 mm
cód. 0590.465.002	ME 1515	Aro para embutir 1500x1500 mm / Frame for fitting 1500x1500 mm
cód. 0590.465.009	CE 1200	Aro para encastrar com suporte para pés 1200x1200 mm / Cubicle for floor fitting with support for feet 1200x1200 mm
cód. 0590.465.010	CE 1201	Aro para encastrar com suporte para pés 1500x1200 mm / Cubicle for floor fitting with support for feet 1500x1200 mm
cód. 0590.465.011	CE 1202	Aro para encastrar com suporte para pés 1500x1500 mm / Cubicle for floor fitting with support for feet 1500x1500 mm
cód. 0590.465.012	CSP	Coluna em aço pintado (chão) / Steel painted column (floor)

Plataforma BVE / BVE platform

- Plataforma de 4 células. Válida para metrologia legal.
- Instalação sobre chão.
- Com chassi de proteção contra golpes laterais.
- Chapa em losango de 6 mm de espessura em aço.
- Estrutura em aço, perfil em U laminado a quente.
- Esmaltada em cor preto.
- Células de carga OIML R-60 C3 em aço, proteção IP67.
- Caixa de ligações em ABS, proteção IP66.
- Acesso individual a cada uma das células de carga sem necessidade de levantar a plataforma.
- Assentamento da plataforma com rótulas e esferas.

- 4-cell platform, valid for legal metrology.
- Floor-mounted.
- With lateral anti-shock protection frame.
- Rhomb-patterned steel platform with 6 mm thickness.
- Body in steel with U-shaped profile.
- Black lacquer.
- Charging cells in steel with IP67 protection, OIML R-60 C3.
- Junction box in ABS, IP66 protected.
- Separate access to each of the charging sells without lifting the platform.
- Platform support with ball-and-socket joint.



INTERLIGAÇÃO A QUALQUER UM DOS VISORES
CONNECTIVITY WITH ANY OF THE DISPLAYS.

DIBAL

Código Code	Modelo Model	Dimensões (LPA) Dimensions (WDH)	Capacidade Capacity	Precisão Accuracy	Dimensões embalagem Packaging dimensions	Peso bruto Gross weight
0500.465.011	BVE1200	1200x1200 mm	1500 kg	500 g	1250x1250x125 mm	200 kg
0500.465.012	BVE1400	1500x1200 mm	1500 kg	500 g	1550x1250x125 mm	225 kg
0500.465.013	BVE1500	1500x1500 mm	1500 kg	500 g	1550x1550x125 mm	275 kg

Opcional / Optional

cód. 0590.465.012 CSP Coluna em aço pintado (chão) / Steel painted column (floor)



Verificação dos Equipamentos:

No caso de básculas e conjuntos de plataforma + visor, uma vez que o fabricante desconhece o âmbito da aplicação de cada equipamento concreto, o cliente deverá sempre indicar expressamente se requer a verificação CE ao realizar a encomenda.

Verification of the equipment:

Given that the producer does not know the type of usage and application of bench scales and combinations of platforms + displays, the client must always make clear if they wish the CE verification at the time of the order.

Plataforma MBX / MBX platform

- Plataforma de 4 células. Válida para metrologia legal.
- Instalação sobre chão.
- Chapa em losango de 6 mm de espessura em aço.
- Estrutura em aço, chapa quinada de 2 mm de espessura.
- Esmaltada em cor preto.
- Células de carga OIML R-60 C3 em aço, proteção IP67.
- Caixa de ligações em ABS, proteção IP66.
- Pés reguláveis em altura.

- 4-cell platform, valid for legal metrology.
- Floor-mounted.
- Rhomb-patterned steel platform with 6 mm thickness.
- Body in bent steel with 2 mm thickness.
- Black lacquer.
- Charging cells in steel with IP67 protection, OIML R-60 C3.
- Junction box in ABS, IP66 protected.
- Height-adjustable feet.



INTERLIGAÇÃO A QUALQUER UM DOS VISORES
CONNECTIVITY WITH ANY OF THE DISPLAYS.

DIBAL

M

Código Code	Modelo Model	Dimensões (LPA) Dimensions (WDH)	Capacidade Capacity	Precisão Accuracy	Dimensões embalagem Packaging dimensions	Peso bruto Gross weight
0500.465.014	MBX 1200	1200x1200 mm	1500 kg	500 g	1250x1250x100 mm	95 kg
0500.465.015	MBX 1400	1500x1200 mm	1500 kg	500 g	1550x1250x100 mm	120 kg
0500.465.016	MBX 1500	1500x1500 mm	1500 kg	500 g	1550x1550x100 mm	140 kg

Opcionais / Optionals

0590.465.004	BVS-300	Placas de fixação / Fixing plates
0590.465.005	RP 1200	Rampa de acesso 1200 mm / Access ramp 1200 mm
0590.465.006	RP 1500	Rampa de acesso 1500 mm / Access ramp 1500 mm
0590.465.012	CSP	Coluna em aço pintado (chão) / Steel painted column (floor)

Plataforma PTB / PTB platform

- Plataforma de 4 células. Válida para metrologia legal.
- Instalação sobre chão ou encastrada.
- Chapa lisa em aço inoxidável de 4 mm de espessura.
- Estrutura em perfil tubular em aço inoxidável.
- Células de carga OIML R-60 C3 em aço inoxidável, proteção IP67.
- Caixa de ligações em aço ABS, proteção IP66.
- Acesso as células de carga sem necessidade de levantar a plataforma.
- Pés reguláveis em altura.

- 4-cell platform, valid for legal metrology.
- Ground-mounted or fitted.
- Flat sheet in stainless steel with 4 mm thickness.
- Tubular framework in stainless steel.
- Charging cells in stainless steel with IP67 protection, OIML R-60 C3.
- Junction box in ABS, IP66 protection.
- Access to the load cells with no need to raise the platform.
- Height-adjustable feet.



INTERLIGAÇÃO A QUALQUER UM DOS VISORES
CONNECTIVITY WITH ANY OF THE DISPLAYS.

DIBAL

M

0 664

Código Code	Modelo Model	Dimensões (LPA) Dimensions (WDH)	Capacidade Capacity	Precisão Accuracy	Dimensões embalagem Packaging dimensions	Peso bruto Gross weight
0500.465.017	PTB1200	1200x1200 mm	1500 kg	500 g	1250x1250x125 mm	200 kg
0500.465.002	PTB1400	1500x1200 mm	1500 kg	500 g	1550x1250x125 mm	225 kg
0500.465.052	PTB1500	1500x1500 mm	1500 kg	500 g	1550x1550x125 mm	275 kg

Opcionais / Optionals

cód. 0590.465.013	PTB	Placas de Fixação / Anchorage pan
cód. 0590.465.014	RI 1200	Rampa de acesso 1200 mm Inox / Access ramp 1200 mm inox
cód. 0590.465.015	RI 1500	Rampa de acesso 1500 mm Inox / Access ramp 1500 mm inox
cód. 0590.465.016	PI 1200	Aro para embutir em inox 1200x1200 mm / Stainless steel frame for fitting 1200x1200 mm
cód. 0590.465.017	PI 1400	Aro para embutir em inox 1500x1200 mm / Stainless steel frame for fitting 1500x1200 mm
cód. 0590.465.018	CEI 1200	Aro para encastrar em inox com suporte para pés 1200x1200 mm Stainless steel cubicle for floor fitting with support for feet 1200x1200 mm
cód. 0590.465.019	CEI 1400	Aro para encastrar em inox com suporte para pé 1500x1200 mm Stainless steel cubicle for floor fitting with support for feet 1500x1200 mm
cód. 0590.465.020	CSPI	Coluna em aço inoxidável (chão) / Stainless steel column (floor)

Plataforma BXI / BXI platform

- Plataforma de 4 células. Válida para metrologia legal.
 - Instalação sobre chão.
 - Chapa em aço inoxidável de 1.5 mm de espessura.
 - Estrutura em aço inoxidável em perfil tubular.
 - Células de carga OIML R-60 C3 em aço, proteção IP67.
 - Caixa de ligações em ABS, proteção IP66.
 - Pés reguláveis em altura.
- 4-cell platform, valid for legal metrology.
 - Floor-mounted.
 - Sheet in stainless steel with 1.5 mm thickness.
 - Tubular framework in stainless steel.
 - Charging cells in steel with IP67 protection, OIML R-60 C3.
 - Junction box in ABS, IP66 protection.
 - Height-adjustable feet.



Código Code	Modelo Model	Dimensões (LPA) Dimensions (WDH)	Capacidade Capacity	Precisão Accuracy	Dimensões embalagem Packaging dimensions	Peso bruto Gross weight
0500.465.019	BXI1200	1200x1200 mm	1500 kg	500 g	1300x1300x100 mm	70 kg
0500.465.020	BXI1500	1500x1200 mm	1500 kg	500 g	1600x1300x100 mm	75 kg

Opcionais / Optionals

cód. 0590.465.020	CSPI	Coluna em aço inoxidável (chão) / Stainless steel column (floor)
cód. 0590.465.012	CSP	Coluna em aço pintado (chão) / Steel painted column (floor)



Verificação dos Equipamentos:

No caso de básculas e conjuntos de plataforma + visor, uma vez que o fabricante desconhece o âmbito da aplicação de cada equipamento concreto, o cliente deverá sempre indicar expressamente se requer a verificação CE ao realizar a encomenda.

Verification of the equipment:

Given that the producer does not know the type of usage and application of bench scales and combinations of platforms + displays, the client must always make clear if they wish the CE verification at the time of the order.

Plataforma BVL / BVL platform

- Plataforma de 4 células de baixo perfil. Válida para metrologia legal.
- Instalação sobre chão.
- Chapa em losango de 5/7 mm de espessura em aço.
- Estrutura em aço, chapa quinada de 3 mm de espessura.
- Células de carga OIML R-60 C3 em aço, proteção IP67.
- Caixa de ligações em ABS, proteção IP66.
- Acesso lateral à caixa de ligações.
- 2 rampas de acesso dobráveis incluídas.

- 4-cell platform with low profile, valid for legal metrology.
- Floor-mounted.
- Rhomb-patterned steel platform with 5/7 mm thickness.
- Body in bent steel with 3 mm thickness.
- Charging cells in steel with IP67 protection, OIML R-60 C3.
- Junction box in ABS, IP66 protection.
- Lateral access to the junction box.
- 2 folding acces ramps included.



M

INTERLIGAÇÃO A QUALQUER UM DOS VISORES
CONNECTIVITY WITH ANY OF THE DISPLAYS.

DIBAL

Código Code	Modelo Model	Dimensões (LPA) Dimensions (WDH)	Capacidade Capacity	Precisão Accuracy	Dimensões embalagem Packaging dimensions	Peso bruto Gross weight
0500.465.021	BVL1200	1200x1200 mm	1500 kg	500 g	1320x1390x120 mm	180 kg
0500.465.022	BVL1500	1500x1500 mm	1500 kg	500 g	1620x1720x120 mm	230 kg

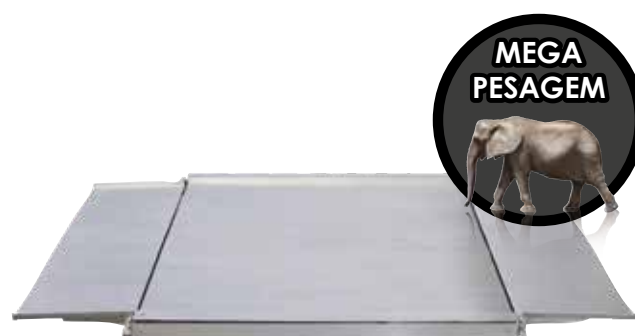
Opcional / Optional

cód. 0590.465.012 CSP Coluna em aço pintado (chão)

Plataforma BVLS / BVLS platform

- Plataforma de 4 células de baixo perfil. Válida para metrologia legal.
- Instalação sobre chão.
- Chapa lisa em aço inoxidável de 5 mm de espessura.
- Estrutura em aço inoxidável com chapa quinada de 3 mm de espessura.
- Células de carga OIML R-60 C3 em aço inoxidável, proteção IP67.
- Caixa de ligações em ABS, proteção IP66.
- Acesso lateral à caixa de ligações.
- 2 rampas de acesso dobráveis incluídas.

- 4-cell platform with low profile, valid for legal metrology.
- Floor-mounted.
- Flat sheet in stainless steel with 5 mm thickness.
- Body in bent stainless steel with 3 mm thickness.
- Charging cells in stainless steel with IP67 protection, OIML R-60 C3.
- Junction box in ABS, IP66 protection.
- Lateral access to the junction box.
- 2 folding acces ramps included.



M

INTERLIGAÇÃO A QUALQUER UM DOS VISORES
CONNECTIVITY WITH ANY OF THE DISPLAYS.

DIBAL

Código Code	Modelo Model	Dimensões (LPA) Dimensions (WDH)	Capacidade Capacity	Precisão Accuracy	Dimensões embalagem Packaging dimensions	Peso bruto Gross weight
0500.465.023	BVLS1200	1200x1200 mm	1500 kg	500 g	1320x1390x120 mm	180 kg
0500.465.024	BVLS1500	1500x1500 mm	1500 kg	500 g	1620x1720x120 mm	230 kg

Opcional / Optional


cód. 0590.465.020 CSPI Coluna em aço inoxidável (chão) / Stainless steel column (floor)

legenda
legend

 página opcionais
optionals page

 elétrico
electric

 voltagem
power supply

 Não aprovado metrologicamente
Metrologic unapproved

 Aprovado metrologicamente
Metrologic approved

Plataforma BVR / BVR platform

- Plataforma extra-plana de 4 células em aço pintado. Válida para metrologia legal.
 - Instalação sobre chão com uma rampa de acesso de série.
 - Estrutura de chapa em losango de 5/7 mm de espessura.
 - Com placas de suporte para fixação ao chão.
 - Células de carga OIML R-60 C3 em aço, proteção IP67.
 - Caixa de ligações em ABS, proteção IP66.
 - Pés reguláveis em altura.
- 4-cell platform with low profile in painted steel, valid for legal metrology.
 - Floor-mounted with an access ramp.
 - Rhomb-patterned steel platform with 5/7 mm thickness.
 - With anchor plates for on-floor fixation.
 - Charging cells in steel with IP67 protection, OIML R-60 C3.
 - Junction box in ABS, IP66 protected.
 - Height-adjustable feet.



INTERLIGAÇÃO A QUALQUER UM DOS VISORES
CONNECTIVITY WITH ANY OF THE DISPLAYS.

DIBAL

M

Código Code	Modelo Model	Dimensões (LPA) Dimensions (WDH)	Capacidade Capacity	Precisão Accuracy	Dimensões embalagem Packaging dimensions	Peso bruto Gross weight
0500.465.025	BVR1200	1200x1200 mm	1500 kg	500 g	Plataforma / Platform: 1420x1220x120 mm Rampa / Ramp: 630x1420x70 mm	Plataforma / Platform: 118 kg Rampa / Ramp: 33 kg
0500.465.026	BVR1400	1500x1200 mm	1500 kg	500 g	Plataforma / Platform: 1720x1220x120 mm Rampa / Ramp: 630x1420x70 mm	Plataforma / Platform: 160 kg Rampa / Ramp: 33 kg
0500.465.027	BVR1500	1500x1500 mm	1500 kg	500 g	Plataforma / Platform: 1720x1520x120 mm Rampa / Ramp: 630x1720x70 mm	Plataforma / Platform: 210 kg Rampa / Ramp: 75 kg

Opcionais / Optionals

cód. 0590.465.021	VRI 1200	2a rampa de acesso para plataforma BVR 1200 e BVR 1400 / Second access ramp for platform BVR 1200 and BVR 1400
cód. 0590.465.022	VRI 1500	2a rampa de acesso para plataforma BVR 1500 / Second access ramp for platform BVR 1500



Verificação dos Equipamentos:

No caso de básculas e conjuntos de plataforma + visor, uma vez que o fabricante desconhece o âmbito da aplicação de cada equipamento concreto, o cliente deverá sempre indicar expressamente se requer a verificação CE ao realizar a encomenda.

Verification of the equipment:

Given that the producer does not know the type of usage and application of bench scales and combinations of platforms + displays, the client must always make clear if they wish the CE verification at the time of the order.

Plataforma BVRs / BVRs platform

- Plataforma extra-plana de 4 células em aço inoxidável. Válida para metrologia legal.
- Instalação sobre chão com uma rampa de acesso de série.
- Estrutura em aço inoxidável com 5 mm de espessura.
- Com placas de suporte para fixação ao chão.
- Células de carga OIML R-60 C3 em aço inoxidável, proteção IP67.
- Caixa de ligações em ABS, proteção IP66.
- Pés reguláveis em altura.

- 4-cell platform with low profile in stainless steel, valid for legal metrology.
- Floor-mounted with an access ramp.
- Structure in stainless steel with 5 mm thickness.
- With anchor plates for on-floor fixation.
- Charging cells in stainless steel with IP67 protection, OIML R-60 C3.
- Junction box in ABS, IP66 protection.
- Height-adjustable feet.



M

INTERLIGAÇÃO A QUALQUER UM DOS VISORES
CONNECTIVITY WITH ANY OF THE DISPLAYS.

DIBAL

Código Code	Modelo Model	Dimensões (LPA) Dimensions (WDH)	Capacidade Capacity	Precisão Accuracy	Dimensões embalagem Packaging dimensions	Peso bruto Gross weight
0500.465.028	BVRS1200	1200x1200 mm	1500 kg	500 g	Plataforma / Platform: 1420x1220x120 mm Rampa / Ramp: 630x1420x70 mm	Plataforma / Platform: 118 kg Rampa / Ramp: 31 kg
0500.465.029	BVRS1400	1500x1200 mm	1500 kg	500 g	Plataforma / Platform: 1720x1220x120 mm Rampa / Ramp: 630x1420x70 mm	Plataforma / Platform: 160 kg Rampa / Ramp: 31 kg
0500.465.030	BVRS1500	1500x1500 mm	1500 kg	500 g	Plataforma / Platform: 1720x1520x120 mm Rampa / Ramp: 630x1720x70 mm	Plataforma / Platform: 210 kg Rampa / Ramp: 75 kg

Opcionais / Optionals

cód. 0590.465.023	BVRS 1200	2a rampa de acesso para plataforma BVRS 1200 e BVRS 1400 / Second access ramp for platform BVRS 1200 and BVRS 1400
cód. 0590.465.025	BVRS1500	2a rampa de acesso para plataforma BVRS 1500 / Second access ramp for platform BVRS 1500



Verificação dos Equipamentos:

No caso de básculas e conjuntos de plataforma + visor, uma vez que o fabricante desconhece o âmbito da aplicação de cada equipamento concreto, o cliente deverá sempre indicar expressamente se requer a verificação CE ao realizar a encomenda.

Verification of the equipment:

Given that the producer does not know the type of usage and application of bench scales and combinations of platforms + displays, the client must always make clear if they wish the CE verification at the time of the order.

Plataformas via-aérea

Airway platforms

Plataforma via-área 1 célula

Airway platform of 1 cell

- Plataforma para instalação em carris de vias-aéreas.
 - Capacidade de 150 kg até 600 kg.
 - Disponível em aço pintado ou completamente em aço inoxidável AISI 304.
 - Inclui placas para fixação.
 - 5 m de cabo de saída da balsa para visor.
- Weighbar for installation in suspended lines.
 - Capacity 150-600 kg
 - Available in painted steel or completely in AISI 304 stainless steel.
 - Includes fixing plates.
 - 5 m cable for connection between scale and display.



M

Código Code	Modelo Model	Capacidade Capacity	Fração Fraction
0500.465.031	BA-1 (aço pintado / painted steel)	150 kg	50 g
0500.465.032	BA-2 (aço pintado / painted steel)	300 kg	100 g
0500.465.033	BA-3 (aço pintado / painted steel)	600 kg	200 g
0500.465.034	BA-4 INOX	150 kg	50 g
0500.465.035	BA-5 INOX	300 kg	100 g
0500.465.036	BA-6 INOX	600 kg	200 g

Plataforma via-área 2 células

Airway platform of 2 cells

- Plataforma para instalação em carris de vias-aéreas.
 - Capacidade de 300 kg até 1000 kg.
 - Disponível em aço pintado ou completamente em aço inoxidável AISI 304.
 - Inclui placas para fixação.
 - 5 m de cabo de saída da balsa para visor.
- Weighbar for installation in suspended lines.
 - Capacity 300-1000 kg
 - Available in painted steel or completely in AISI 304 stainless steel.
 - Includes fixing plates.
 - 5 m cable for connection between scale and display.



M

Código Code	Modelo Model	Capacidade Capacity	Fração Fraction
0500.465.037	PA-1 (aço pintado / painted steel)	300 kg	100 g
0500.465.038	PA-2 (aço pintado / painted steel)	600 kg	200 g
0500.465.039	PA-3 (aço pintado / painted steel)	1000 kg	500 g
0500.465.004	PA-4 INOX	300 kg	100 g
0500.465.040	PA-5 INOX	600 kg	200 g

Plataforma mural / Wall platform

- Plataforma de fixação mural.
- Pesagem sobre gancho ou prato.
- Capacidade de 150 kg e 300 kg.
- Dimensões do prato: 500x500 mm.
- Altura do gancho: 1150 mm sobre o nível do prato.
- 5 m de cabo de saída da bscula para visor.

- Wall-mounted platform.
- Weighing with hook or plate.
- Capacity 150-300 kg.
- Plate dimensions: 500x500 mm
- Hook height: 1150 mm above the plate level.
- 5 m cable for connection between scale and display.



Cdigo Code	Modelo Model	Capacidade Capacity	Frao Fraction
0500.465.003	BM-1	150 kg	50 g
0500.465.041	BM-2	300 kg	100 g



Verificao dos Equipamentos:

No caso de bsculas e conjuntos de plataforma + visor, uma vez que o fabricante desconhece o mbito da aplicao de cada equipamento concreto, o cliente dever sempre indicar expressamente se requer a verificao CE ao realizar a encomenda.

Verification of the equipment:

Given that the producer does not know the type of usage and application of bench scales and combinations of platforms + displays, the client must always make clear if they wish the CE verification at the time of the order.

Visores Indicators



Visor VC-50 M / VC-50 M indicator



M

Informação:

- Homologado para 3000 e 6000 divisões OIML classe III. Saída RS232 opcional.
- 15.000 divisões não homologadas. Até 4 células de carga (Tensão de alimentação das células: 5Vdc/150 mA).
- Bateria interna recarregável com autonomia superior a 90 horas. Alimentação 9 Vdc 800 mA mediante adaptador de rede 230 Vac.

Funções:

- Colocação a zero automático. Tara automática. Tara prefixada. Conta-peças. Acumulação. Controlo de peso. Função de limites. Balança para animais. Impressão. On/Off. Peso em kg/lb/t.
- Funções de impressão: Pesagem normal (líquido/bruto, unidade de peso e total).

Teclado:

- Teclado impermeável com 7 teclas.

Ecrã:

- Ecrã LCD retroiluminado com 6 dígitos de 24 mm.
- Indicação de funções no ecrã.

Outras características:

- Carroçaria em ABS. Proteção IP54.
- Temperatura de funcionamento: de 0°C a +40°C.

Information:

- Certified for 3000 and 6000 OIML class III divisions. RS232 exit optional.
- 15.000 un-certified divisions. Up to 4 charging-cells (frequency of cells: 5Vdc/150 mA).
- Rechargeable internal battery with up to 90 hours autonomy. 9 Vdc 800 mA frequency with net adaptor 230 Vac.

Function:

- Automatic reset to zero. Automatic tara. Prefixed tara. Unit counting. Accumulation. Weight control. Limit function. Animal weighing. Printing. On/Off. Weight in kg/ lb/ t.
- Printing functions: Normal weight (net/ gross, weighing unit and total)

Keyboard:

- Isolated keyboard with 7 keys.

Display:

- Backlit LCD-display with 6 characters with 24 mm.
- Display shows functions.

Other characteristics:

- Structure in ABS. IP54 protection.
- Working temperature 0-40 °C.

Cely

Código Code	Modelo Model	Descrição Description	Dimensões embalagem Packaging dimensions	Peso bruto Gross weight
0500.42.144	VC-50 M	Indicador peso - tara Weight - tare indicator	320x268x225 mm	2.6 kg

Visor VC-80 I / VC-80 I indicator



M

Informação:

- Homologado para 3000 e 6000 divisões OIML classe III.
- 1 Saída RS232 opcional.
- Multi-escala (1 ou 2 escalões).
- Alimentação à rede 230 Vac.
- Bateria interna recarregável com autonomia superior a 90 horas.

Funções:

- Peso líquido/bruto (em g, kg ou lb), tara automática e memória de tara.

Teclado:

- Teclado de membrana impermeável com 7 teclas e sinalização acústica.

Ecrã:

- Ecrã LCD retroiluminado.

Outras características:

- Carroçaria em aço inoxidável. Proteção IP65.
- Temperatura de funcionamento: de -10°C a +40°C.

Information:

- Verified for 3000 and 6000 OIML class III divisions.
- 1 optional RS232 exit.
- Multi-scale (1 or 2 scales).
- Power supply 230 Vac.
- Internal rechargeable battery with more than 90 hours autonomy.

Function:

- Net/ gross weight (in g, kg or lb), automatic tara and memory of tara.

Keyboard:

- Keyboard with 7 keys, acoustic signals and membrane protection.

Display:

- Backlit LCD-display.

Other characteristics:

- Body in stainless steel. IP 65 protection.
- Working temperature: -10°C to +40°C.

Cely

Código Code	Modelo Model	Descrição Descrição	Dimensões embalagem Packaging dimensions	Peso bruto Gross weight
0500.42.324	VC-80I	Indicador peso-tara em aço inox Weight - tare indicator in S/S	330x250x220 mm	3.2 kg

Visor DMI610 / DMI610 indicator



M

Carroçaria:

- Estrutura em aço inoxidável AISI 304 ou ABS.

Teclado:

- 7 Teclas (mecânicas, membrana de baixo perfil).

Display:

- LED vermelho, 6 dígitos, 1" (25,4 mm), com indicadores de modo de trabalho: peso (kg/lb), conta peças, controlo de peso,...

Alimentação:

- 110-230 VAC direta.
- Opcional: Bateria interna recarregável (Li-ion) - Até 44 horas de autonomia.

Pesagem:

- Até 6000 divisões. Monoescalão, multiescalão, multi-intervalo.
- Ligação a 1 plataforma de peso, até 14 células de carga. Linearização até 5 pontos de ajuste.

Aplicações:

- Peso-tara-acumulado. Conta-peças. Controlo de peso (min-objetivo-máx). Dosagem: 1 Produto/2 Velocidades com 4E/4S (opcional). Controlo de peso com 4E/4S (opcional). Saida analógica 4-20 mA/0-10 V (opcional).

Comunicações:

- 2 portas RS-232, um deles autoalimentado (5V/500mA). RS-485/RS-422, Ethernet (TCP/IP y UDP) (opcionais). Vários protocolos de comunicações disponíveis.

Ligações:

- Impressora externa (protocolo Epson). Etiquetadora Dibal LP-545 y LP-3000. Repetidor (RD3/RD4/RD5 ou outro DMI). Outros dispositivos, com 4E/4S.

Relógio de tempo real:

- Mantido por pilha.

Software DMI para PC:

- Configuração DMI: Configuração dos visores e cópias de segurança.
- Controlo DMI: Gestão e processamento dos dados recolhidos com os visores.

Housing:

- Structure made in AISI 304 stainless steel or ABS.

Keyboard:

- 7 keys (mechanical under membrane).

Display

- Red LED, 6 digits, 1" (25,4 mm), with working mode indicators: weight (kg/lb), piece-counting, checkweigher,...

Supply:

- 110-230 VAC (direct).
- Optional: Internal Rechargeable Battery (Li-ion) - Up to 44 hours autonomy.

Weighing:

- Up to 6000 divisions. Monorange, multirange, multiinterval. Connectable to 1 weight platform, up to 14 loadcells. Linearisation: up to 5 points of calibration.

Applications:

- Weight-Tare-Accumulation. Piece-counting. Weight control (min-objective-max). Dosage: 1 Product/2 Speeds with 4I/4O (optional). Weight control with 4I/4O (optional). 4-20 mA/0-10 V analogue output (optional).

Communications:

- 2 RS-232, one self-powered (5V/500mA). RS-485/RS-422, Ethernet (TCP/IP and UDP) (optional). Several communication protocols available.

Connection:

- External printer (Epson protocol). Dibal LP-545 and LP-3000 manual labeller. Remote display (RD3/RD4/RD5 or another DMI). Another devices, with 4I/4O.

Real Time Clock:

- Maintained by battery.

DMI Software for PC:

- DMI Config: Indicators configuration and backups.
- DMI Control: Management and processing of the data collected by the indicators.

Cely

Código Code	Modelo Model	Descrição Description	Dimensões (LPA) Dimensions (WDH)
0516.42.008	DMI610 ABS	Indicador de peso com função conta-peças e controlo de peso em ABS Weight indicator with piececounting and checkweigher function in ABS	273x74x211 mm
0516.42.004	DMI610 Inox	Indicador de peso com função conta-peças e controlo de peso em inox Weight indicator with piececounting and checkweigher function in inox	273x74x211 mm

Visor DMI620 / DMI620 indicator



M

Carroçaria:

- Aço inoxidável AISI 304.

Teclado:

- 7 + 12 Teclas (membrana).

Display:

- LED vermelho, 6 dígitos, 1" (25,4 mm), com indicadores de modo de trabalho: peso (kg/lb), conta peças, controlo de peso,...

Alimentação:

- 110-230 VAC direta.
- Opcional: Bateria interna recarregável (Li-ion) - Até 44 horas de autonomia.

Pesagem:

- Até 6000 divisões. Monoescala, multiescala, multi-intervalo.
- Ligação a 1 plataforma de peso, até 14 células de carga. 2ª plataforma (até 14 células) opcional. Linearização até 5 pontos de ajuste.

Aplicações:

- Peso-tara-acumulado. Conta-peças. Controlo de peso (min-objetivo-máx). Taras programáveis. Gravação da pesagem. Dosagem: 1 Produto/2 Velocidades com 4E/4S (opcional). Controlo de peso com 4E/4S (1 ou 2 placas opcionais). Saida analógica 4-20 mA/0-10 V (opcional).

Base de dados:

- 400 artigos (produtos) e memória para 400 clientes, fornecedores, funcionários,...

Comunicações:

- 2 portas RS-232, um deles autoalimentado (5V/500mA). RS-485/RS-422, Ethernet (TCP/IP e UDP) (opcionais). Vários protocolos de comunicações disponíveis.

Ligações:

- Impressora externa (protocolo Epson). Etiquetadora Dibal LP-545 y LP-3000. Repetidor (RD3/RD4/RD5 ou outro DMI). Scanner (RS-232). Outros dispositivos, com 4E/4S.

Relógio de tempo real:

- Mantido por pilha.

Software DMI para PC:

- Configuração DMI: Configuração dos visores e cópias de segurança.
- Controlo DMI: Gestão e processamento dos dados recolhidos com os visores.

Housing:

- AISI 304 stainless steel.

Keyboard:

- 7 + 12 keys (membrane).

Display:

- Red LED, 6 digits, 1" (25,4 mm), with working mode indicators: weight (kg/lb), piece-counting, checkweigher,...

Supply:

- 110-230 VAC (direct).
- Optional: Internal Rechargeable Battery (Li-ion) - Up to 44 hours autonomy.

Weighing:

- Up to 6000 divisions. Monorange, multirange, multiinterval. Connectable to 1 weight platform, up to 14 loadcells. 2nd platform (up to 14 loadcells) optional. Linearisation: up to 5 points of calibration.

Applications:

- Weight-Tare-Accumulation. Piece-counting. Weight control (min-objective-max). Tare programmable. Weighing recording. Dosage: 1 Product/2 Speeds with 4I/4O (optional). Weight control with 4I/4O (1 or 2 boards optional). 4-20 mA/0-10 V analogue output (optional).

Database:

- 400 articles (products) and 400 memories (clients, suppliers, operators,...

Communications:

- 2 RS-232, one self-powered (5V/500mA). RS-485/RS-422, Ethernet (TCP/IP and UDP) (optional). Several communication protocols available.

Connection:

- External printer (Epson protocol). Dibal LP-545 and LP-3000 manual labeller. Remote display (RD3/RD4/RD5 or another DMI). Scanner (RS-232). Another devices, with 4I/4O.

Real Time Clock:

- Maintained by battery.

DMI Software for PC:

- DMI Config: Indicators configuration and backups.
- DMI Control: Management and processing of the data collected by the indicators.

Cely

Código Code	Modelo Model	Descrição Description	Dimensões (LPA) Dimensions (WDH)
0516.42.006	DMI620 Inox	Indicador com múltiplas funções em processos de pesagem em aço inox Weight indicator with multiple functions in stainless steel	294x75x238 mm

Visor VT-800 / VT-800 indicator



Arquitetura PC:

- S.O. Windows XP embebido. Processador Intel Dual-Core 1.86 GHz; 2 GB de memória DDR3, 1333 MHz; 120 Gb de Disco SSD; 1 RS-232/422/485; 9 RS-232; 2 ETHERNET; 4 USB; 1 AUDIO (E/S).

Construção:

- Estrutura em aço inoxidável. Proteção equivalente a IP65 com cerra cabos (passa fios: IP54). Suporte de inclinação regulável. Coluna, opcional. Suporte para teclado de PC, opcional.

Visor:

- Visor táctil 15".

Aplicações:

- Integração com aplicações informáticas e sistemas ERP.
- Software DIBAL SW-1100, com as seguintes funções: Base de dados de produtos, empregados, clientes, formatos de tickets y etiquetas, ..., impressão de tickets y etiquetas com peso variável, desenho de ecrãs de trabalho segundo necessidades de cada cliente, notas e facturação, listas e gráficos de vendas e gestão de stocks.
- O Software DIBAL RMS permite a ligação do VT-800 com etiquetadoras Dibal manuais (LP-3000) e automáticas (LS-3000/4000).

Pesagem:

- Ligação a 1 plataforma de pesagem até 4 células.
- Opcional: Ligação a 2 plataformas.

PC Architecture:

- Windows XP embedded O.S. Intel Dual-Core 1.86 GHz processor; 2 GB DDR3 memory, 1333 MHz. 120 Gb SSD. 1 RS-232/422/485. 9 RS-232. 2 ETHERNET. 4 USB. 1 AUDIO (I/O).

Construction:

- Stainless steel housing. Protection equivalent to IP65 with cable gland (cable pass-through: IP54). Adjustable tilt support. Column, optional. Holder for PC keyboard, optional.

Screen:

- 15" Touch screen.

Applications:

- Integration with computer applications and ERP systems.
- DIBAL SW-1100 Software, with the following functions: Databases of products, operators, customers, formats of receipts and labels, ..., printing of receipts and labels with variable weights; design of touch screens for each customer needs, delivery notes and invoicing, sales reports and charts and stocks management.
- DIBAL RMS Software allows the connection of the VT-800 with Dibal manual labellers (LP-3000) and automatic labellers (LS-3000/4000).

Weighing:

- Connection to 1 weight platform up to 4 loadcells.
- Optional: model for connection to 2 platforms.

Cely

Código Code	Modelo Model	Descrição Description	Dimensões (LPA) Dimensions (WDH)
0516.42.007	VT-800	Indicador de peso PC com ecrã tátil PC weight indicator with touch screen	480x125x388 mm

Os preços não incluem taxa de verificação / The prices not included verification taxes



Verificação dos Equipamentos:

No caso de básculas e conjuntos de plataforma + visor, uma vez que o fabricante desconhece o âmbito da aplicação de cada equipamento concreto, o cliente deverá sempre indicar expressamente se requer a verificação CE ao realizar a encomenda.

Verification of the equipment:

Given that the producer does not know the type of usage and application of bench scales and combinations of platforms + displays, the client must always make clear if they wish the CE verification at the time of the order.

Visor GI400 ABS / GI400 ABS indicator



M

Características:

- Estrutura em ABS.
- Proteção IP54 ou IP65.
- Ecrã LED de cor vermelha com 6 dígitos de 25 mm de altura.
- Inclui suporte mural inclinável.
- Alimentação à rede 230Vac.
- Mono escalão, multi-escalão ou multi-intervalo.
- Unidades: kg
- Homologação a 6000 divisões OIML classe III e IV.
- Certificação CE.

Funções do Teclado:

- Regressar ao menu; modo, zero; descontar tara, bruto; líquido, tara; peso total; sair, impressão; envio do peso manual; unidades; ligar/desligar.

Funções:

- Acumulação do peso: automático/manual; total por display; bruto/líquido; tara e pré-tara manual; reposição a zero; função conta-peças; verificação do peso com sinal LED; função 1/10 da divisão de verificação. Visualização por alguns segundos.

Impressão:

- Programador de três cabeçalhos (a partir do PC), código, total.
- Idiomas para impressão (espanhol, francês, português, italiano, inglês).

Features:

- ABS housing.
- IP54 or IP65 protection.
- Red LED display with 6 digits of 25 mm.
- Wall support included.
- Power supplies 230Vac.
- Unique range, multi-range ou multi-interval.
- Units: kg.
- Approval 6000 divisions OIML class III and IV.
- EC approval.

Keyboard functions:

- Back to menu; mode, zero; untare, gross; net, tare; weighing total; exit, print; manual sending of weight; units; switch on/switch off.

Functions:

- Weight accumulation: automatic/manual; totalization for display; gross/net; tare and pre tare manual; zero; piece counting function; checkweigher with LED signal; function division 1/10 verification. Display for a few seconds.

Printing:

- Programmer of three headings (from PC), code, total.
- Printer languages (spanish, french, portuguese, italian, english).

Código Code	Modelo Model	Descrição Description	Dimensões (LPA) Dimensions (WDH)
0515.465.014	GI400 ABS	Indicador GI400 ABS com proteção IP54 Indicator GI400 ABS with IP54 protection	320x60x200 mm
0515.465.015	GI400 ABS 12V	Indicador GI400 ABS com proteção IP54, Alimentação 12V Indicator GI400 ABS with IP54 protection, Power supply 12V	320x60x200 mm
0515.465.016	GI400 ABS IP65	Indicador GI400 ABS com proteção IP65 Indicator GI400 ABS with IP65 protection	320x60x200 mm

Visor GI400i INOX / GI400I Inox indicator



M

Características:

- Estrutura do visor em aço inoxidável.
- Proteção IP54, IP65 ou IP68.
- Ecrã LED de cor vermelha com 6 dígitos de 25 mm de altura.
- Inclui suporte mural inclinável.
- Alimentação à rede 230Vac.
- Mono escalão, multi-escalão ou multi-intervalo.
- Unidades: kg
- Homologação a 6000 divisões OIML classe III e IV.
- Certificação CE.

Funções do Teclado:

- Regressar ao menu; modo, zero; descontar tara, bruto; líquido, tara; peso total; sair, impressão; envio do peso manual; unidades; ligar/desligar.

Funções:

- Acumulação do peso: automático/manual
- Total por display.
- Bruto/líquido.
- Tara e pré-tara manual.
- Reposição a zero.
- Função conta-peças.
- Verificação do peso com sinal LED.
- Função 1/10 da divisão de verificação. Visualização por alguns segundos.

Impressão:

- Programador de três cabeçalhos (a partir do PC), código, total.
- Idiomas para impressão (espanhol, francês, português, italiano, inglês).

Features:

- Stainless steel housing.
- IP54, IP65 or IP68 protection.
- Red LED display with 6 digits of 25 mm.
- Wall support included.
- Power supplies 230Vac.
- Unique range, multi-range ou multi-interval.
- Units: kg.
- Approval 6.000 divisions OIML class III and IV.
- EC approval.

Keyboard functions:

- Back to menu; mode, zero; untare, gross; net, tare; weighing total; exit, print; manual sending of weight; units; switch on/switch off.

Functions:

- Weight accumulation: automatic / manual.
- Totalization for display.
- Gross/Net.
- Tare and pre tare manual.
- Zero.
- Piece counting function.
- Checkweigher with LED signal.
- Function division 1/10 verification. Display for a few seconds.

Printing:

- Programmer of three headings (from PC), code, total.
- Printer languages (spanish, french, portuguese, italian, english).

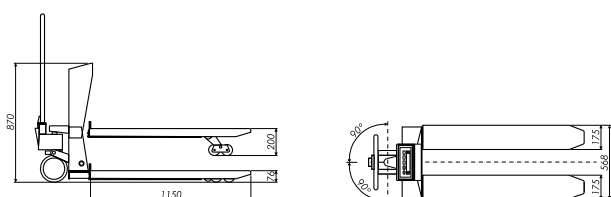
Código Code	Modelo Model	Descrição Description	Dimensões (LPA) Dimensions (WDH)
0515.465.017	GI410i	Indicador GI410i em aço inoxidável com proteção IP54 Indicator GI410i in stainless steel with IP54 protection	320x60x200 mm
0515.465.018	GI410i 12V	Indicador GI410i em aço inoxidável com proteção IP54, Alimentação 12V Indicator GI410i in stainless steel with IP54 protection, Power supply 12V	320x60x200 mm
0515.465.013	GI410i IP65	Indicador GI410i em aço inoxidável com proteção IP65 Indicator GI410i in stainless steel with IP65 protection	320x60x200 mm

Porta-paletes e ganchos de pesagem

Hand pallet truck with scale and crane scales

Porta-paletes de pesagem, modelo TBS

Hand pallet truck with scale, TBS model



Informação:

- Porta-paletes de pesagem. Também disponível em versões homologadas CE-M. Multiescalão 2 em CE-M e 3 campos fora de metrologia legal. Com inclinómetro incorporado na versão de metrologia legal. 4 Células de carga em aço niquelado com proteção IP65.

Indicador:

- Indicador peso-tara. Bateria interna recarregável com uma autonomia de 40 h de funcionamento. Carregador de bateria 230Vac incluído. Tempo de recarga de 10 h aproximadas. Poupança de energia automática.

Funções:

- Bruto, líquido, tara, tara sucessiva e bloqueio de tara manual. Função conta-peças. Acumulação/autoacumulação. Total e subtotal.

Teclado:

- Teclado impermeável com 4 teclas de função.

Ecrã:

- Ecrã Led de cor vermelho com 6 dígitos de 20 mm.

Impressora (modelos TBS2TI):

- Modo simples: bruto; tara; líquido; com cabeçalho de três linhas, fecho, hora e código; modo contínuo: Tara e líquido por número de pesagem e código; número total de pesagens e total peso líquido acumulado; com cabeçalho de três linhas, fecho e hora; idiomas de impressão (espanhol, francês, português, italiano, inglês).

Outras características:

- Fabricada em aço, pintada ao forno.

Information:

- Weighing forklift. Also available in CE-M verified versions. Multi-scale 2 in CE-M, 3 camps without legal metrology. Models for legal metrology with incorporated inclinometer. 4 charging-cells in nickelized steel with IP65 protection.

Indicator:

- Weight-tara indicator. Internal rechargeable battery with 40 hours autonomy. Battery charger with 230 Vac included. Charging time ca. 10 hours. Automatic energy saving.

Function:

- Net, gross, tara, successive tara and manual tara block. Unit counting. Accumulation/ auto-accumulation. Total and subtotal.

Keyboard:

- Waterproof key with 4 keys.

Display:

- LED-display with 6 red digits of 20 mm.

Printing (TBS2TI models):

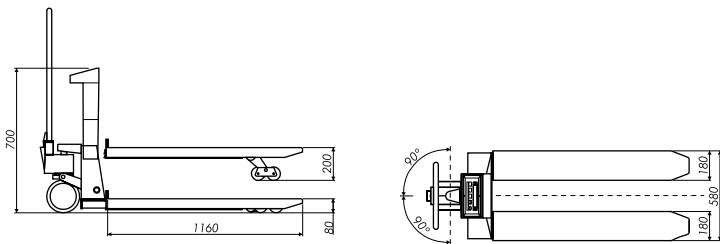
- Simple mode: gross; tare; net; with heading of three lines: date, time and code; continuous mode: Tare and net for number of weight and code; total number of weight and total net weight accumulated; with headings of three lines, date and time; printer languages (Spanish, French, Portuguese, Italian and English).

Other technical characteristics:

- Painted steel.

Código Code	Modelo Model	Capacidade Capacity	Divisões standard Standard divisions	Divisões CE-M CE-M divisions	Peso bruto Gross weight
0500.465.042	TBS2T	500/ 1000/ 2000 kg	0.2/ 0.5/ 1 kg	-	135 kg
0500.465.043	TBS2TM M	1000/ 2000 kg	-	0.5/ 1 kg	135 kg
0500.465.044	TBS2TI com impressora	500/ 1000/ 2000 kg	0.2/ 0.5/ 1 kg	-	135 kg
0500.465.045	TBS2TIM com impressora M	1000/ 2000 kg	-	0.5/ 1 kg	135 kg

Porta-paletes de pesagem, modelo ARC Hand pallet truck with scale, ARC model



Informação:

- Porta-paletes de pesagem. 4 Células de carga em aço inoxidável com proteção IP67. Sistema de células deslizantes que absorve pancadas e prolonga a sua duração.
- Bateria interna recarregável.

Indicador:

- Indicador BR 90 peso-tara.

Funções:

- Função conta-peças. Função de limites. Fixação de peso (Hold). Poupança de energia automática. Zero. Tara.
- Acumulação manual.

Teclado:

- Teclado impermeável com 7 teclas de função.

Ecrã:

- Ecrã Led de cor vermelho com 6 dígitos de 25.4 mm.
- 7 LEDs de indicação de função/estado.

Outras características:

- Rodas de nylon.
- Fabricada em aço inoxidável. Carroçaria em ABS.

Information:

- Weighing forklift. 4 charging cells ins stainless steel with IP67 protection. System of sliding cells that absorb shocks for longer lifetime.
- Internal rechargeable battery.

Indicator:

- Weight-tara indicator BR 90.

Function:

- Unit counter. Limits. Weighing blocking (Hold). Automatic energy saving. Zero. Tara.
- Manual accumulation.

Keyboard:

- Waterproff keyboard with 7 keys.

Display:

- LED-display with 6 red digits of 25.4 mm.
- 7 LED for function/ mode.

Other technical characteristics:

- Nylon wheels.
- Stainless steel. Outer structure in ABS.

Código Code	Modelo Model	Capacidade Capacity	Divisões standard Standard divisions	Dimensões embalagem Packaging dimensions	Peso bruto Gross weight
0500.465.007	ARC 2T	2000 kg	1000 kg	1500x1200x1280 mm	125 kg



M

- Estrutura em ABS de grande robustez.
- LCD retroiluminado de 16.5 mm de altura.
- Funções: zero, tara, conversor de unidade (kg/lb), hold (fixação do número do visor), desligar automaticamente.
- Alimentação: 3 pilhas AA.
- Equipamentos destinados exclusivamente a pesagem logística. Uso metroológico proibido por Lei.

- Robust ABS housing.
- 16.5 mm LCD backlight display.
- Functions: zero, tare, unit conversion (kg/lb), hold, auto-off.
- Power: 3 AA batteries.
- Equipment only for logistic weighing. Metrologic use forbidden by law.

Ganchos de pesagem • Crane scales

Cely

Código Code	Modelo Model	Alcance Capacity	Precisão Accuracy
0500.42.275	CR 100	100 kg	50 g
0500.42.249	CR 200	200 kg	100 g



M

- Estrutura em ABS de grande robustez.
- Duplo LCD retroiluminado (frontal e posterior), 5 dígitos de 25 mm de altura.
- Funções: zero, Tara, conversor de unidade (kg/lb), hold (fixação do número do visor), desligar automaticamente.
- Alimentação à rede ou bateria (autonomia ca. 35h, dependendo das condições de uso).
- Inclui **comando à distância "Wireless"**.
- Equipamentos destinados exclusivamente a pesagem logística. Uso metroológico proibido por Lei.

- Robust ABS housing.
- Double LDC backlight display (frontal/back), 5 digits 25 mm high.
- Functions: zero, tare, unit conversion (kg/lb), hold, auto-off.
- Power: Mains and rechargeable battery (range: up to 35 hours, depending on use conditions).
- Supplied **with wireless remote control**.
- Equipment only for logistic weighing. Metrologic use forbidden by law.

Ganchos de pesagem • Crane scales

Cely

Código Code	Modelo Model	Alcance Capacity	Precisão Accuracy
0500.42.453	DR-300	300 kg	50 g
0500.42.454	DR-600	600 kg	100 g



M

- Display LED 1.2".
- Funções: zero, conversor de unidade (kg/lb), hold (fixação do número do visor), desligar automaticamente, troca de divisões.
- Alimentação à rede ou bateria (autonomia ca. 60h, dependendo das condições de uso).
- Inclui **comando à distância "Wireless"**.
- Equipamentos destinados exclusivamente a pesagem logística. Uso metroológico proibido por Lei.

- LED 1.2" display.
- Functions: zero, weight conversion (kg / lb), auto-off, hold display reading, divisions change.
- Power: Mains or internal rechargeable battery (up to 60 hours, depending on use conditions).
- Supplied **with wireless remote control**.
- Equipment only for logistic weighing. Metrologic use forbidden by law.

Ganchos de pesagem • Crane scales

Cely

Código Code	Modelo Model	Alcance Capacity	Precisão Accuracy
0500.42.455	BH-2	2000 kg	1000 g
0500.42.456	BH-5	5000 kg	2000 g

A		
Abatedores de temperatura	278 - 291	Confeção
Abre-latas	31	Preparação
Amaciador de carnes	41	Corte
Amassadeiras	320 - 324	Delicatessen
Aquecedores de pacotes de leite	520	Bar
Aquecedores de pratos	119	Confeção
Arcas de conservação de congelados	428 - 434	Frio
Armários frigoríficos de congelados para pastelaria	346 - 347	Frio
Armários frigoríficos de conservação	336, 338, 340, 342, 348	Frio
Armários frigoríficos de conservação de congelados	337, 338, 341, 343, 348	Frio
Armários frigoríficos de conservação de peixe	337, 339	Frio
Armários frigoríficos de conservação para pastelaria	346 - 347	Frio
Armários frigoríficos misto	344 - 345	Frio
Armários frigoríficos panorâmicos	367 - 370	Frio
Armários murais e louceiros	70	Corte
Armários/expositores de vinhos	419 - 422	Frio
Armários/expositores frigoríficos	422 - 427	Frio
Arrefecedores de garrafas	435 - 437	Frio
Assadores de frangos	266 - 270	Confeção
Assadores de grandes peças	265	Confeção
Assadores gyros/kebab	271	Confeção
B		
Balanças	637 - 654	Sistemas
Balde de detritos	59	Corte
Bancadas em aço inox	65	Corte
Bancadas em aço inox com 2 pios	66	Corte
Bancadas em aço inox com banca encastrada	65	Corte
Bancadas em aço inox com evier	67	Corte
Bancadas em aço inox com gavetas	67	Corte
Bancadas em aço inox com pio	66	Corte
Bancadas em aço inox com tulha	67	Corte
Bancadas em aço inox de cafeteria	67, 69	Corte
Bancadas gastronorm mistas, linha gastronorm hi-tech	353	Frio
Bancadas para conservação de congelados, linha snack hi-tech	351	Frio
Bancadas para conservação de congelados, pastelaria	359	Frio
Bancadas para preparação de pizzas	355 - 356	Frio
Bancadas refrigeradas de bar	354 - 355	Frio
Bancadas refrigeradas gastronorm, linha gastronorm hi-tech	352	Frio
Bancadas refrigeradas para a preparação de sanduíches e saladas	360	Frio
Bancadas refrigeradas para pastelaria	359	Frio
Bancadas refrigeradas para pizza	358	Frio
Bancadas refrigeradas, linha saladette	361	Frio
Bancadas refrigeradas, linha snack	350	Frio
Banhos-maria	118	Confeção
Básculas (plataforma + visor + coluna)	655 - 660	Sistemas
Bases para fornos	70	Corte
Bases refrigeradas para linha queima	362	Frio
Batedeiras	324 - 331	Delicatessen

Bebedouros de água	497	Acqua
Biredutores	22	Preparação
Bombas de detergente/ abrillantadores universais	462 - 463	Acqua
Buffets e vitrines	385 - 418	Frio
C		
Caixa de gordura ecológica	463	Acqua
Calandras	600 - 605	Lavandaria
Calandras secadoras	606 - 609	Lavandaria
Câmaras de levedação	232	Confeção
Câmaras frigoríficas	364 - 366	Frio
Campânulas exaustão e acessórios	70	Corte
Captadores de insetos	57 - 58	Corte
Carros banhos maria	274	Confeção
Carros de conservação de quentes e frios	273	Confeção
Carros de serviço e distribuição	275 - 276	Confeção
Carros para lavandaria	629 - 630	Lavandaria
Carros para transporte de gelo	496	Acqua
Carros para transporte de pratos	277	Confeção
Centrifugadoras	506 - 507	Bar
Cepos	55	Corte
Cestos, divisórias, extensores, discos e carros para cestos	465 - 471	Acqua
Chaffing dish	513	Bar
Churrasqueiras	272	Confeção
Cinzeiros de exterior	64	Corte
Colunas de água quente combi-line	562	Bar
Containers gastronorm	294 - 295	Confeção
Containers para máquinas de café de filtro combi-line	564	Bar
Cortador manual de batatas fritas	31	Preparação
Cortadora de costeletas	50	Corte
Cortadoras de carnes frias	43 - 50	Corte
Cortadoras de legumes	10 - 17	Preparação
Cozedores de creme	310	Delicatessen
Cozedores Sous-vide	80 - 81	Corte
Cozinhas temáticas (Cozedores a vapor Dim Sum)	116	Confeção
Cozinhas temáticas (Fogões Wok)	110 - 113	Confeção
Cozinhas temáticas (Grelhadores Yakitori)	117	Confeção
Cozinhas temáticas (Teppanyaki)	114 - 115	Confeção
Cutters - emulsionadoras	3 - 6	Preparação
Cutters combinado	7 - 9	Preparação
D		
Depósitos de armazenagem de gelo (linha magnus)	494 - 495	Acqua
Depósitos de armazenagem de gelo (linha scotsman)	493	Acqua
Depuradores	550	Bar
Dispensadores de bebidas	512	Bar
Distribuidores de bebidas quentes	511, 569	Bar
Distribuidores refrigerados para bebidas e granizados	508 - 510	Bar
E		
Eletrocutores de insetos	58 - 59	Corte
Equipamentos de grande capacidade (braseiras, marmitas e fritadeiras)	220 - 225	Confeção
Escorredor de legumes	29	Preparação

Espremedores de citrinos	505 - 506	Bar
Estanteria modular	363	Frio
Esterilizadores de facas	54	Corte
Expositor mural para peixe	419	Frio
F		
Fatiadores de pão	30	Preparação
Fitas para serra-ossos	53	Corte
Fogões	93 - 96	Confeção
Formadoras de hambúrgueres	40 - 41	Corte
Formadoras de pizzas	332 - 333	Delicatessen
Fornos convetores para gastronomia	229 - 230	Confeção
Fornos convetores para pastelaria	231 - 232	Confeção
Fornos micro-ondas	226 - 227	Confeção
Fornos mistos para gastronomia	233 - 248	Confeção
Fornos para pizza	250 - 261	Confeção
Fornos snack	228 - 229	Confeção
Frapês para batidos e cocktails	503	Bar
Fritadeiras de bancada e móvel	84 - 92	Confeção
Fritadeiras de pastelaria	89	Confeção
G		
Ganchos de pesagem	679	Sistemas
Geradores de vapor	615 - 618	Lavandaria
Grelhadores de água	146	Confeção
Grelhadores/tostadeiras e fry-tops	521 - 528	Bar
Grupos múltiplos	504	Bar
K		
Kits para pizza	333 - 334	Delicatessen
Kits refrigerados	356 - 357	Frio
L		
Laminadoras	332	Delicatessen
Lavandaria self-service	632 - 634	Lavandaria
Linha de queima 1100	206 - 219	Confeção
Linha de queima 600	122 - 135	Confeção
Linha de queima 700	136 - 160	Confeção
Linha de queima 700 Económica	161 - 162	Confeção
Linha de queima 900	164 - 185	Confeção
Linha de queima 900 Económica	162 - 163	Confeção
Linha de queima 900 top/suspensão	186 - 204	Confeção
Liquidificadores	499 - 501	Bar
M		
Manequins	623 - 626	Lavandaria
Mantecadoras	302 - 306	Delicatessen
Máquinas de cachorros quentes	515	Bar
Máquinas de café automáticas	570 - 574	Bar
Máquinas de café de filtro M-line e combi-line	552 - 564	Bar
Máquinas de café expresso	532 - 544	Bar
Máquinas de crepes	515	Bar
Máquinas de embalar a vácuo	72 - 79	Corte
Máquinas de embrulhar	71	Corte
Máquinas de fabricar gelo em cubos (linha magnus)	478 - 483	Acqua

Máquinas de fabricar gelo em escamas (linha magnus)	486 - 489	Acqua
Máquinas de fabricar gelo em escamas (linha scotsman)	490 - 493	Acqua
Máquinas de fabricar gelo granular (linha magnus)	484 - 485	Acqua
Máquinas de gelado semi-frio	311 - 312	Delicatessen
Máquinas de lavar louça	439 - 444	Acqua
Máquinas de lavar roupa assépticas	588 - 589	Lavandaria
Máquinas de lavar roupa de alta centrifugação	580 - 587	Lavandaria
Máquinas de lavar roupa de baixa centrifugação	576 - 579	Lavandaria
Máquinas de lavar roupa de média centrifugação	576 - 579	Lavandaria
Máquinas de lavar túnel	448 - 460	Acqua
Máquinas de lavar utensílios	445 - 447	Acqua
Máquinas de passar a ferro	611 - 615	Lavandaria
Máquinas de passar cortinas	619	Lavandaria
Máquinas de pipocas	514	Bar
Máquinas de secar, polir e esterilizar	464	Acqua
Máquinas multifunções Ribot®	317	Delicatessen
Máquinas para enchidos	42	Corte
Máquinas para produção de chantilly	318 - 319	Delicatessen
Máquinas para produção de gelados / Máquinas combinadas	299 - 301, 313 - 316	Delicatessen
Máquinas para waffles	515	Bar
Máquinas tira nódoas	620 - 621	Lavandaria
Mesas de desmanche	55	Corte
Misturadoras	471 - 476	Acqua
Moinhos de café	545 - 547	Bar
Monolumes	93, 95	Confeção
Motoreductores	21	Preparação
O		
Opcionais para expositores profissionais de congelados	433 - 434	Frio
Opcionais para fornos de pizza	261 - 263	Confeção
Opcionais para máquinas de café de filtro Combi-line	565 - 568	Bar
Opcionais para máquinas de café de filtro M-line	555 - 556	Bar
Opcionais para máquinas de café expresso	548 - 550	Bar
Opcionais para máquinas de lavar túnel	460 - 462	Acqua
Opcionais para picadoras de carne	39 - 40	Corte
Opcionais para tratamento de roupa	627 - 628	Lavandaria
P		
Panelas para sopa	516	Bar
Passe vites	32 - 33	Preparação
Pasteurizadoras	307 - 308	Delicatessen
Peladoras de batatas	24 - 29	Preparação
Picadoras de carne	36 - 39	Corte
Pios lava-mãos	477	Acqua
Placas de grelhar	99 - 108	Confeção
Placas de indução	97 - 98	Confeção
Plataformas	277	Confeção
Plataformas de pesagem	661 - 669	Sistemas
Porta-paletes de pesagem	677 - 678	Sistemas
Prensas	622	Lavandaria
Processamento em linha (Confeção e arrefecimento)	293	Confeção

R		
Raladores para queijo	34	Preparação
S		
Saboneteiras	60	Corte
Sacos para embalar a vácuo	82	Corte
Salamandras	120 - 121	Confeção
Secadores de copos	464	Acqua
Secadores de mãos	62 - 63	Corte
Secadores de roupa	590 - 599	Lavandaria
Seladoras de sacos	71	Corte
Self-service	371 - 384	Frio
Serra-ossos	51 - 52	Corte
Suportes de papel higiénico	61	Corte
T		
Temperadoras	511	Bar
TeppICE	297 - 298	Delicatessen
Termo de leite	520	Bar
Tinas de maturação	309	Delicatessen
Toalheiros	62	Corte
Torradeiras	529 - 530	Bar
Trituradores de detritos	23 - 24	Preparação
Trituradores de gelo	502	Bar
Trituradores e batedores	17 - 20	Preparação
V		
Vácuo: extração externa	79	Corte
Visores	670 - 676	Sistemas
Vitrines de petiscos refrigeradas	518	Bar
Vitrines de sushi refrigeradas	517	Bar
Vitrines neutras	519	Bar

A		
Ageing vats	309	Delicatessen
Aseptic washing machines	588 - 589	Laundry
Automatic coffee machines	570 - 574	Bar
B		
Bains-marie	118	Cooking
Bains-marie trolleys	274	Cooking
Bar refrigerated counters	354 - 355	Refrigeration
Batch freezers	302 - 306	Delicatessen
Bench scales	655 - 660	System
Beverage heaters	511	Bar
Blades for bone Saws	53	Cut
Blast chillers and shock freezers	278 - 291	Cooking
Blenders	499 - 501	Bar
Bone saws	51 - 52	Cut
Bread slicers	30	Food Preparation
Buffets and display units	385 - 418	Refrigeration
C		
Can opener	31	Food Preparation
Centre tables	55	Cut
Chaffing dish	513	Bar
Cheese graters	34	Food Preparation
Chocolate melters	511	Bar
Chopping blocks	55	Cut
Chop cutter	50	Cut
Cigarette bins	64	Cut
Coffee brewers, M-line and Combi-line	552 - 564	Bar
Coffee grinders	545 - 547	Bar
Coffee unit counters in stainless steel	69	Cut
Cold trolleys	273	Cooking
Combi cabinets	344 - 345	Refrigeration
Combi ovens	233 - 248	Cooking
Combi: vegetable preparation machine & cutter	7 - 9	Food Preparation
Combined machines	313 - 316	Delicatessen
Complements for laundry care	627 - 628	Laundry
Contact grills and fry-tops	521 - 528	Bar
Containers for Combi-line coffee brewers	564	Bar
Convection ovens for bakery	231 - 232	Cooking
Convection ovens for gastronomy	229 - 230	Cooking
Cooking 1100 Line	206 - 219	Cooking
Cooking 600 Line	122 - 135	Cooking
Cooking 700 Line	136 - 160	Cooking
Cooking 700 Line (Economic)	161 - 162	Cooking
Cooking 900 Line	164 - 185	Cooking
Cooking 900 Line (Economic)	162 - 163	Cooking
Cooking 900 Line (top/wall mounted)	186 - 204	Cooking
Crane scales	679	System
Cream cookers	310	Delicatessen
Cream whippers	318 - 319	Delicatessen
Crepe makers	515	Bar
Cutters - emulsifiers	3 - 6	Food Preparation

D		
Detergent pump / Universal rinse aids	462 - 463	Acqua
Dish dollies	277	Cooking
Dishwashers	439 - 444	Acqua
Display cabinets	367 - 370	Refrigeration
Display sushi cabinets	517	Bar
Double-graft multipurposes	22	Food Preparation
Dough rollers	332	Delicatessen
Dough spiral mixers	320 - 324	Delicatessen
Drink dispensers	512	Bar
Drink mixers for drinks and smoothies	503	Bar
Drinking fountains	497	Acqua
Dryer-ironers	606 - 609	Laundry
Dummies	623 - 626	Laundry
E		
Ecological grease trap	463	Acqua
Espresso coffee machines	532 - 544	Bar
Ethnic cooking line (Wok stoves)	110 - 113	Cooking
Ethnic cooking line (DIM SUM Steamer)	116	Cooking
Ethnic cooking line (Lava-stone grills Yakitori)	117	Cooking
Ethnic cooking line (Teppanyaki)	114- 115	Cooking
Exhibitor wall for fish	419	Refrigeration
Extraction hoods and accessories	70	Cut
F		
Flow water heaters, Combi-line	562	Bar
Freezer cabinets	337, 338, 341, 343, 348	Refrigeration
Freezer cabinets for pastry	346 - 347	Refrigeration
Freezer counters for pastry	359	Refrigeration
Freezer counters, hi-tech gastronom line	353	Refrigeration
Freezer counters, hi-tech snack line	351	Refrigeration
Freezers for ice creams and frozen food	428 - 434	Refrigeration
Front bar chest coolers	435 - 437	Refrigeration
Fryers (standing and countertop)	84 - 92	Cooking
G		
Gastronom containers	294 - 295	Cooking
Glass dryers	464	Acqua
Griddle plates	99 - 108	Cooking
H		
Hamburger press	40 - 41	Cut
Hand dryers	62 - 63	Cut
Hand impulse sealing machines	71	Cut
Hand mixers & blenders	17 - 20	Food Preparation
Hand pallet truck with scale	677 - 678	System
High performance equipments (Braising pans, boiling pans and fryers)	220 - 225	Cooking
High spin washing machines	580 - 587	Laundry
Hot drink dispenser	569	Bar
Hot trolleys	273	Cooking
Hot-dog machines	515	Bar
I		
Ice crush machines	502	Bar

Ice cube machines (magnus line)	478 - 483	Acqua
Ice granular machines (magnus line)	484 - 485	Acqua
Ice scale machines (magnus line)	486 - 489	Acqua
Ice scale machines (scotsman line)	490 - 493	Acqua
Ice storage bins (magnus line)	494 - 495	Acqua
Ice storage bins (scotsman line)	493	Acqua
Ice-cream makers / Combined machines	313 - 316	Delicatessen
Indicators	670 - 676	System
Induction cookers	97 - 98	Cooking
Insect killers	57 - 59	Cut
Ironing boards	611 - 615	Laundry
Ironing boards for curtain	619	Laundry
J		
Juice extractors	506 - 507	Bar
K		
Kits for pizza	333 - 334	Delicatessen
Knife disinfection cabinets	54	Cut
L		
Laundry trolleys	629 - 630	Laundry
Low spin washing machines	576 - 579	Laundry
M		
Machines to dry, polish and disinfection cutlery	464	Acqua
Meat mincers	36 - 39	Cut
Meat slicers	43 - 50	Cut
Meat tenderizer	41	Cut
Medium spin washing machines	576 - 579	Laundry
Microwave ovens	226 - 227	Cooking
Milk-pack heaters	520	Bar
Mills	32 - 33	Food Preparation
Mixed gastronorm counters, hi-tech gastronorm line	353	Refrigeration
Mobile ice storage bins	496	Acqua
Modular shelving	363	Refrigeration
Modular walk-in coldrooms	364 - 366	Refrigeration
Multiple sets	504	Bar
N		
Neutral display cabinets	519	Bar
O		
Optionals for Combi-line coffee brewers	565 - 568	Bar
Optionals for espresso coffee machines	548 - 550	Bar
Optionals for freezers for ice creams and frozen food	433 - 434	Refrigeration
Optionals for meat mincers	39 - 40	Cut
Optionals for M-line coffee brewers	555 - 556	Bar
Optionals for pizza ovens	261 - 263	Cooking
Optionals for rack-conveyor machines	460 - 462	Acqua
Orange juicers	505 - 506	Bar
Organic waste disposers	23 - 24	Food Preparation
P		
Packaging/Wrapping machines	71	Cut
Paper hand towel dispensers	62	Cut
Pasteurizers	307 - 308	Delicatessen
Pastry fryers	89	Cooking

Pizza kits	333 - 334	Delicatessen
Pizza ovens	250 - 261	Cooking
Pizza preparation tables	355 - 356	Refrigeration
Planetary mixers	324 - 331	Delicatessen
Plate waffle bakers	515	Bar
Plate warmers	119	Cooking
Platforms	277	Cooking
Popcorn machines	514	Bar
Potato hand chipping machines	31	Food Preparation
Potato peelers	24 - 29	Food Preparation
Potwashers	445 - 447	Acqua
Process line (Cooking and cooling)	293	Cooking
Professional barbecue grills	272	Cooking
Proofers	232	Cooking
R		
Rack-conveyor machines	448 - 460	Acqua
Racks and complements	465 - 470	Acqua
Refrigerated base counter for kitchen line	362	Refrigeration
Refrigerated cabinets for pastry	346 - 347	Refrigeration
Refrigerated counters (preparation line)	360	Refrigeration
Refrigerated counters (saladette line)	361	Refrigeration
Refrigerated counters for pastry	359	Refrigeration
Refrigerated counters for preparation and conservation of pizza	358	Refrigeration
Refrigerated counters, hi-tech snack line	351	Refrigeration
Refrigerated counters, snack line	350	Refrigeration
Refrigerated display cabinets for tapas	518	Bar
Refrigerated drink dispensers and slush machines	508 - 510	Bar
Refrigerated gastronomy counters, hi-tech gastronomy line	352	Refrigeration
Refrigerated tray container display	356 - 357	Refrigeration
Refrigerator cabinets	336, 338, 340, 342, 348	Refrigeration
Refrigerator cabinets for fish	337, 339	Refrigeration
Ribot® multi-function machines	317	Delicatessen
Roasters	265 - 270	Cooking
Roasters gyros/ kebab	271	Cooking
Roller ironers	600 - 609	Laundry
S		
Salad and sandwiches refrigerated preparation counters	361	Refrigeration
Salad spinner	29	Food Preparation
Salamanders	120 - 121	Cooking
Sausage fillers	42	Cut
Scales	637 - 654	System
Self-service	371 - 384	Refrigeration
Self-service laundry	632 - 634	Laundry
Shaping machines	332 - 333	Delicatessen
Single-graft multipurposes	21	Food Preparation
Snack ovens	228 - 229	Cooking
Soap dispensers	60	Cut
Soft ice-cream machines	311 - 312	Delicatessen
Soup kettles	516	Bar
Sous-vide cookers	80 - 81	Cut

Spotting tables	620 - 621	Laundry
Stainless steel counter with coffee waste deposit	67	Cut
Stainless steel counter with drawers	67	Cut
Stainless steel counter with tank/evier	67	Cut
Stainless steel counters	65, 69	Cut
Stainless steel counters with 2 sinks	66	Cut
Stainless steel counters with sink	65 - 66	Cut
Stainless steel cupboards	70	Cut
Standing and countertop fryers	84 - 92	Cooking
Steam generators	615 - 618	Laundry
Stockpot stoves	93, 95	Cooking
Stoves	93 - 96	Cooking
Support for ovens	70	Cut
T		
TeppICE	297 - 298	Delicatessen
Thermos	520	Bar
Toasters	529 - 530	Bar
Toilet roll dispensers	61	Cut
Trolleys	275 - 276	Cooking
Tumble dryers	590 - 599	Laundry
Universal utility press	622	Laundry
V		
Vacuum bags	82	Cut
Vacuum packing machines	72 - 79	Cut
Vacuum: external suction	79	Cut
Vegatable preparation machines	10 - 17	Food Preparation
Vertical freezer	299 - 301	Delicatessen
Visi coolers	422 - 427	Refrigeration
W		
Washing basins	477	Acqua
Waste bins	59	Cut
Water grills	146	Cooking
Water softeners	550	Bar
Water taps & faucets	471 - 476	Acqua
Weighing platforms	661 - 669	System
Wine display units	419 - 422	Refrigeration

Condições Gerais de Venda

1 - RECEÇÃO DE ENCOMENDAS

As encomendas dos equipamentos, peças e/ou acessórios devem ser sempre efetuadas por escrito, via fax, e-mail, carta ou diretamente no nosso website.

2 - ESPECIFICAÇÕES

Todas as descrições, ilustrações, desenhos e prestações técnicas referentes aos equipamentos contidos neste catálogo, são dados aproximados, utilizados apenas para ilustrar de um modo geral os equipamentos descritos, salvo indicação em contrário.

3 - NOTAS (ENCOMENDAS E ANULAÇÕES)

A Miranda & Serra, S.A reserva-se o direito de solicitar um adiantamento do valor do equipamento em situações consideradas especiais.

Não serão aceites anulações de encomendas de equipamentos que não façam parte do programa de stocks e/ou cuja ordem de confirmação tenha sido aprovada pelo cliente.

4 - TRANSPORTES

A mercadoria viaja sempre por conta e risco do cliente, pelo que à descarga no v/armazém e antes de assinarem o documento do transportador, devem verificar o estado das embalagens e em caso de existência de anomalias ou dúvidas, devem exarar o documento de transporte (registar essa ocorrência e/ou suspeita na guia de entrega do transportador, carimbar e assinar), enviando-nos cópia legível a fim de se iniciar o processo de reclamação ao transportador.

Alertamos que sem esse documento exarado nenhum transportador aceita a reclamação de danos e/ou endosso de prejuízo.

5 - PRAZOS DE ENTREGA

Todas as datas de entrega são estimadas e poderão ser influenciadas por diversos factores. A Miranda & Serra, S.A fará todos os possíveis para respeitar as datas solicitadas pelos seus clientes mas, não poderá, de modo algum, ser responsabilizada por eventuais danos ou perdas que possam diretamente advir de possíveis atrasos de entrega.

6- RECLAMAÇÕES E/OU GARANTIAS

Todos os equipamentos comercializados por Miranda & Serra S.A têm garantia de 1 ano a partir da data de compra (exceto se de outro modo acordado entre Miranda & Serra S.A e o cliente).

A garantia aplica-se a peças com defeito de fabrico com exceção dos componentes eletrónicos e das peças sujeitas ao desgaste normal de funcionamento do equipamento e não incluem deslocções nem mão-de-obra.

Para o efeito, é obrigatório que o cliente envie para Miranda & Serra S.A., ao cuidado do departamento técnico, para o fax 234 300 709 ou e-mail apoioclientes@mirandaeserra.pt, uma reclamação com identificação completa do equipamento (marca, modelo, nº de série, ano de fabrico, identificação do documento de compra a Miranda & Serra S.A., data de venda/instalação) acompanhada com um relatório de anomalia. Este procedimento é condição obrigatória para a avaliação da reclamação, ao abrigo da garantia.

As peças fornecidas em caso de reclamação ao abrigo da garantia serão sempre debitadas ao cliente sendo, posteriormente, creditadas no caso de verificada a aplicabilidade da garantia.

A mão-de-obra bem como os gastos de transporte, embalagem e quaisquer outros custos, serão sempre a cargo do cliente.

A garantia está condicionada à devolução das peças avariadas/substituídas, num prazo de 20 dias, a partir da data de fornecimento das respetivas peças de substituição.

7 - EXCLUSÕES À GARANTIA

Excluem-se do âmbito da garantia, os danos causados por utilização incorreta dos equipamentos, desastres naturais ou quaisquer outros fatores alheios à responsabilidade de Miranda & Serra S.A. nomeadamente, deficiente instalação dos equipamentos ou deficiências no fornecimento de água, energia elétrica e/ou gás.

8- INDEMNIZAÇÕES

A Miranda & Serra, S.A não poderá ser responsabilizada por eventuais danos sofridos por terceiros, causados direta ou indiretamente pelos equipamentos fornecidos, como resultado da sua utilização, ou devido a eventuais avarias.

9 - I.V.A. e outras taxas ou impostos

Os preços constantes neste catálogo estão sujeitos ao I.V.A. e quaisquer outras taxas ou impostos legalmente aplicáveis e em vigor à data da venda.

OS PREÇOS E CARACTERÍSTICAS TÉCNICAS DOS EQUIPAMENTOS PODEM SER ALTERADOS SEM AVISO PRÉVIO

General Terms & Conditions of Sale

1 - ORDER RECEIVING

Equipments, parts and/or accessories orders must be made in writing, by fax, email, letter or directly in our website.

2 - DETAILS

All the descriptions, illustrations, drawings and technical services in this catalog are approximate data, used only to illustrate in general the described equipment, unless otherwise stated.

3 - NOTES (ORDERS AND CANCELLATIONS)

Miranda & Serra, S.A. reserves the right to request an advance on the value of the equipment in considered special situations.

Will not be accepted cancellations of orders for equipment that are not part of the range of products in stock and/or which order confirmation has been approved by the client.

4 - TRANSPORT

The Goods always travel at expense and risk of the customer, wherefore when discharging at your warehouse and before signing the transport document, you should verify the packaging and in case of anomalies or questions, you must draw up the transport document (record this occurrence and/or suspicion on the carrier's delivery note, stamp and sign). Send us a readable copy in order to start the process of complaint to the carrier.

Please be advised that without that document recorded none of the carriers accepts the claim of damage and/or injury endorsement.

5 - TIME OF DELIVERY

All delivery dates are estimated and may be influenced by several factors. Miranda & Serra, S.A. will make every effort to respect the dates requested by your clients but cannot in any way be held responsible for any damages or losses that may directly result from possible delivery delays.

6 - COMPLAINTS AND/OR WARRANTIES

All the equipments marked by Miranda & Serra S.A has 1 year warranty from the date of purchase (except if otherwise agreed between Miranda & Serra and the customer).

The warranty applies to parts with manufacturing defects except electronic components and parts subject to normal wear and tear of equipment operation and do not include travel or manpower.

To this end, it is mandatory that the client send to Miranda & Serra S.A. to the attention of the Technical Department, fax 234 300 709 or email apoioclientes@mirandaeserra.pt, a complaint with a full equipment identification (brand, model, serial number, year of manufacture, identification of the purchase document at Miranda & Serra S.A., date of sale/installation) accompanied with an anomaly report. This procedure is a compulsory condition for the complaint evaluation under warranty.

The parts supplied in the event of a complaint under warranty shall be debited to the client, being later credited in the case of verified the applicability of warranty.

The manpower as well as the costs of transport, packing and any other costs, will be borne by the customer.

The warranty is conditioned on the returning of defective/replaced parts within 20 days from the date of supply of the spare parts.

7 - WARRANTY EXCLUSIONS

This excludes from the scope of the warranty, the damage caused by incorrect use of the equipment, natural disasters or any other factors beyond the responsibility of Miranda & Serra S.A. in particular improper equipment installation or failure in water supply, electricity and/or gas.

8 - COMPENSATIONS

Miranda & Serra, S.A. shall not be liable for any damages suffered by a third party, caused directly or indirectly by equipment provided, as a result of the use, or due to any malfunction.

9 - VAT and other fees or taxes

The prices listed in this catalog are subject to VAT and any other fees or taxes legally applicable and in force on the date of sale.

PRICES AND TECHNICAL SPECIFICATIONS OF THE EQUIPMENT MAY CHANGE WITHOUT PRIOR NOTICE